

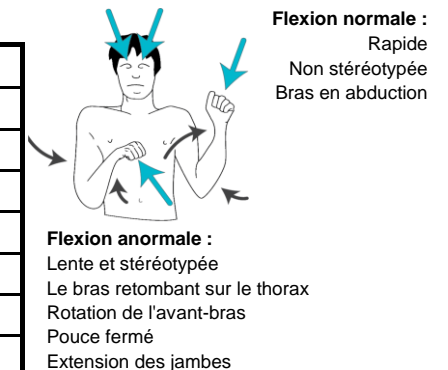
Paramètres vitaux et tailles du matériel en fonction de l'âge et/ou du poids de l'enfant

Mise à jour Octobre 2021

Âge	NN	3 mois	6 mois	1 an	2 ans	3 ans	5 ans	7 ans	10 ans	≥ 14 ans	
Poids (kg)	3	5	7	10	12	15	20	25	35	≥ 50	
Taille (cm)	50	60	70	75	90	95	110	125	140	≥ 160	
Freq.Resp /min	30-53	30-53	30-53	30-53	22-37	20-28	20-28	18-25	18-25	12-20	
Freq. Cardiaque /min	100-205	100-180	100-180	100-180	98-140	80-120	80-120	75-118	75-118	60-100	
TA systolique (mmHg)	60-76	72-104	72-104	86-106	86-106	89-112	89-112	97-115	102-120	110-131	
TA moyenne (mmHg)	48-57	50-62	50-62	49-62	49-62	58-69	58-69	66-72	71-79	73-84	
TA diastolique (mmHg)	31-45	37-56	37-56	42-63	42-63	46-72	46-72	57-76	61-80	64-83	
Hypotension TA systolique (mmHg)	< 60	< 70	< 70	→ 5th percentile : 70 mmHG + (2x âge en années)					←		< 90
Lame Laryngoscope	0 - 1	0 - 1	1	1	2	2	2	2	2 - 3	3	
Tube endotrachéal avec ballonnet	Diamètre	3.0	3.0	3.0	3.5	4.0	4.5	5.0	5.5	6.0	6.0
	Longueur	9 - 9.5	10 - 10.5	10.5 - 11	11 - 12	12.5 - 13.5	14 - 15	16.5	17 - 18	18.5 - 19.5	18.5 - 19.5
Masque supra glotique (I-Gel)	1	1.5	1.5	1.5 - 2	2	2	2	2.5	2.5	3	
S.N.G. (CH)	Aspiration (Salem)	8	8	8	8 - 10	10	10	12 - 14	14 - 18	16 - 18	16 - 18
	Nutrition (Freka)	4 - 5	5 - 6	5 - 6	6 - 6.5	6 - 6.5	7 - 8	8	8	8	8
Sonde vésicale (CH)	5 - 6	6 - 8	8	8 - 10	10	10 - 12	10 - 12	12	12 - 14	14 - 18	
Drain thoracique (CH)	10	10 - 12	10 - 12	16 - 20	20 - 24	20 - 24	24 - 32	28 - 32	32	32	
Intra-Osseuse	Manuelle	Cook ailettes roses 18 G < 2 ans									
	Perceuse (≥ 1 an)	Aiguille rose, bleue ou jaune, en fonction de l'épaisseur du tissu : 1 repère noir = 5 mm visible quand aiguille au contact de l'os									
Défibrillateur (Zoll Serie R)	Electrodes pédiatriques (< 25 kg ou < 8 ans)								Electrodes adultes (≥ 25 kg ou ≥ 8 ans)		

Glasgow Coma Scale (GCS) (*Enfants ≤ 4 ans)

Ouverture des yeux		Réponse verbale		Réponse motrice	
				Obéit (*Bouge normalement)	6
		Orientée (*Mots appropriés, babille, sourit, fixe et suit du regard)	5	Localise douleur	5
Spontanée	4	Confus (*Pleurs mais consolable)	4	Flexion normale	4
A l'appel	3	Mots isolés et compréhensibles (*Irritabilité et pleurs permanents)	3	Flexion anormale (décortication)	3
A la douleur	2	Sons (gémissements) (*Agitation)	2	Extension des bras (décérébration)	2
Aucune	1	Aucune	1	Aucune	1
Non testable	NT	Non testable	NT	Non testable	NT

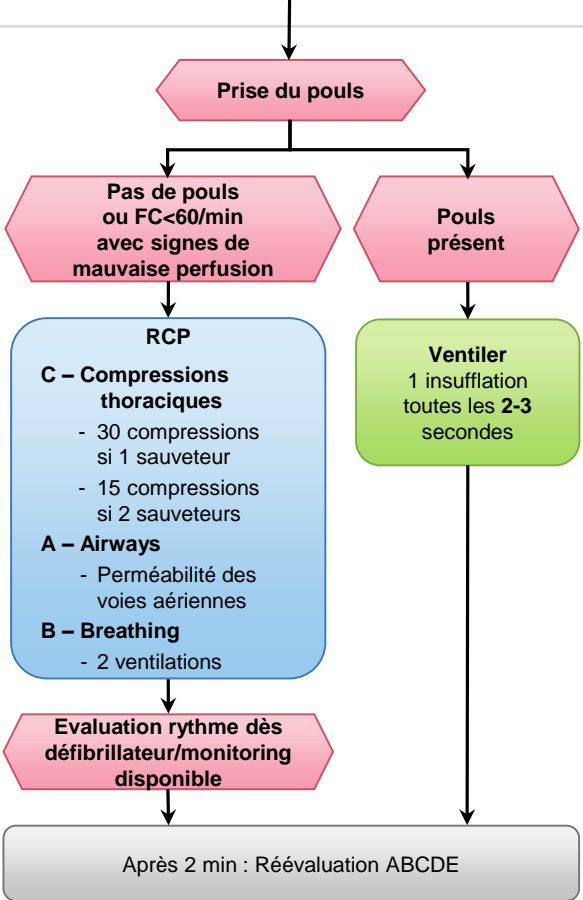




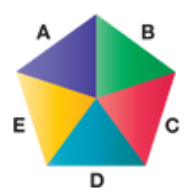
Si patient inconscient :
Appel des secours + Défibrillateur

Pas de signe de vie apparent
(inconscient, cyanosé, pas d'activité respiratoire ou gasing)

Signes de vie apparents



Évaluation primaire

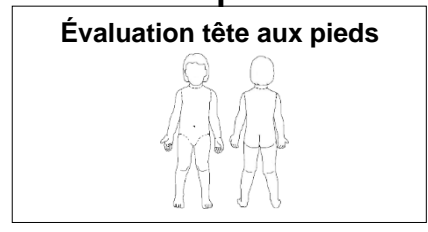


- A – Airways**
 - Perméabilité des voies aériennes
 - **c - cervical** : Immobilisation de la colonne cervicale (si trauma)
- B – Breathing**
 - Fréquence respiratoire
 - Mécanique respiratoire
 - SpO₂ (cyanose)
 - Auscultation
- C – Circulation**
 - Pouls
 - Fréquence cardiaque
 - Tension artérielle
 - Rythme (scope)
 - Perfusion périphérique (TRC)
- D – Disability**
 - Glasgow / AVPU (± glycémie)
 - Pupilles
 - Fontanelle (< 2 ans)
- E – Exposure**
 - Température
 - Exposition cutanée du corps entier (log roll)

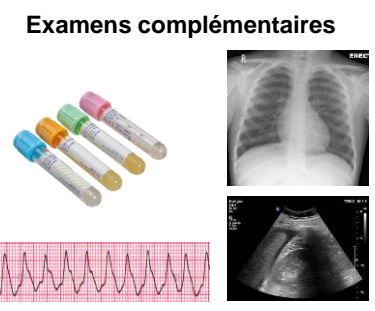
Évaluation secondaire

- Causes réversibles**
- Hypovolémie
 - Hypoxie
 - Hydrogène (acidose)
 - Hypoglycémie
 - Hypo-/hyperkaliémie
 - Hypothermie
 - Tension pneumothorax
 - Tamponnade cardiaque
 - Toxiques
 - Thrombose pulmonaire
 - Thrombose coronarienne

- Signes et symptômes**
- S**ignes et symptômes
 - A**llergies
 - M**édicaments
 - P**assé médical (antécédents)
 - L**ast meal (dernier repas)
 - E**vènement



Évaluation diagnostique



Identification
(catégorisation)

Intervention