

Joindre l'utile au renouvelable

(quand les patients en situation précaire contribuent aux activités sociales et environnementales des HUG)

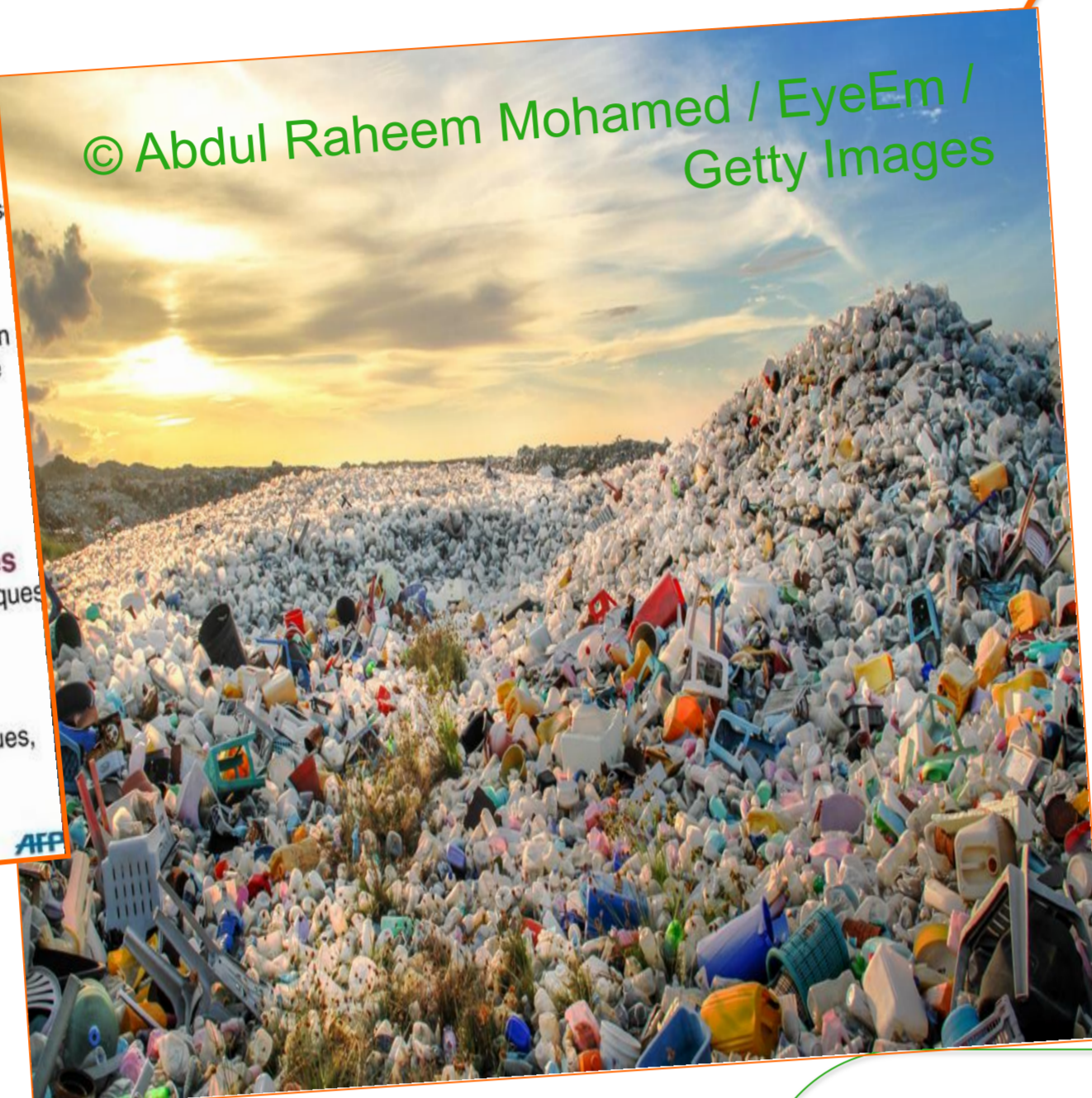
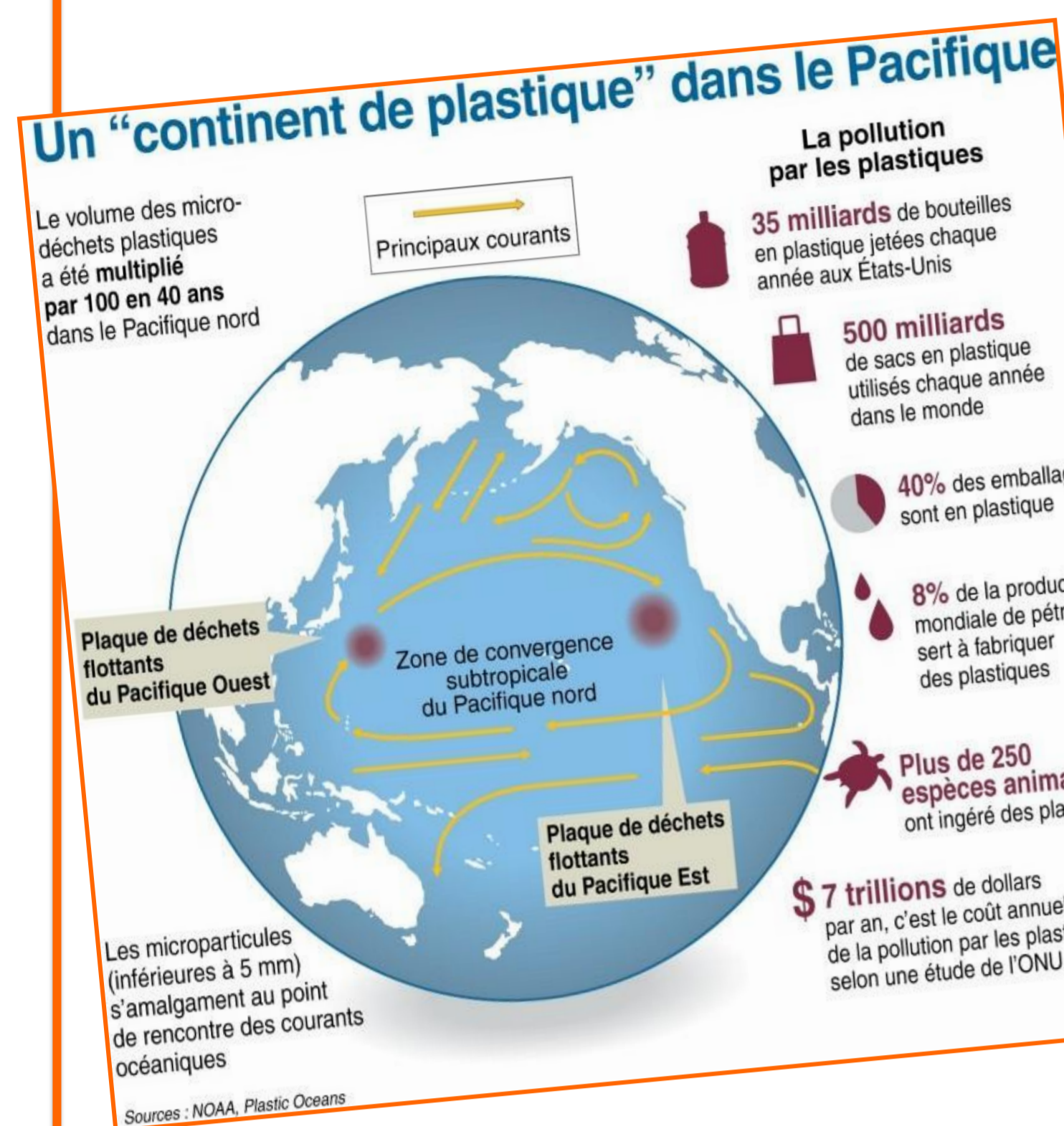
Armand Tanner*, Philippe Dénarié*, Sophie Durieux-Paillard*, Ivan Couillet**

*Programme santé migrants/ SMPR/ DM CPRU, ** Service restauration / Dpt d'exploitation

Contexte environnemental :

#CombattreLaPollutionPlastique

Thème de la Journée Mondiale de l'Environnement 2018



En Suisse

- 100 kilos de déchets plastiques/habitant/an = plus de trois fois la moyenne européenne
- Seuls 20-25% de ces déchets sont recyclés
- 1 million de tonnes de plastique consommées chaque année dont 75% sont des emballages jetables

Source: swissinfo.ch, 02,05,2018

Restaurants HUG

- 738'437 repas servis / année
- dont beaucoup dans des emballages plastiques jetables (Opéra food, chez Gustave ...)

Arrêt des plastiques jetables dans les cafétérias

- à EPFL : depuis 2017
- à UNIGE : septembre 2018

Solution = contenants réutilisables

Mais plus de :

- vaisselle, transports,
- gestion de flux d'aval ...



Contexte des patients suivis au PSM

- Réfugiés, migrants
- Précarité
- Barrière de langue
- Victimes de violences
- Isolement social
- Expérience de discrimination

Déterminants sociaux négatifs de santé :

Impact sur la santé mentale et physique

Mais aussi :

→ Volonté de s'intégrer, résilience, grande capacité d'apprentissage et compétences multiples



Source CSP, Canton de Vaud, mai 2006

S'INTÉGRER POUR SURVIVRE

Projet Joindre l'utile au renouvelable, en 2019

- Responsabilité sociale et environnementale des HUG
- Suppression des emballages plastiques jetables dans les restaurants HUG
- Utilisation de contenants réutilisables, à emporter ou à rapporter
- Implications et principes :
 - caution restituée quand le contenant est rendu
 - augmentation des besoins en personnel de restauration car logistique et gestion des flux plus importantes
 - développement de places de stage pour des réfugiés : tremplin vers l'insertion sociale et professionnelle et ... amélioration de l'état de santé, à évaluer !

