



L'outil informatique au service de l'évaluation du traitement de plaies

Expérience de la Consultation de Médecine Hyperbare (CMH)

DMCPRU
Service des Urgences
Consultation de Médecine Hyperbare
Soins infirmiers

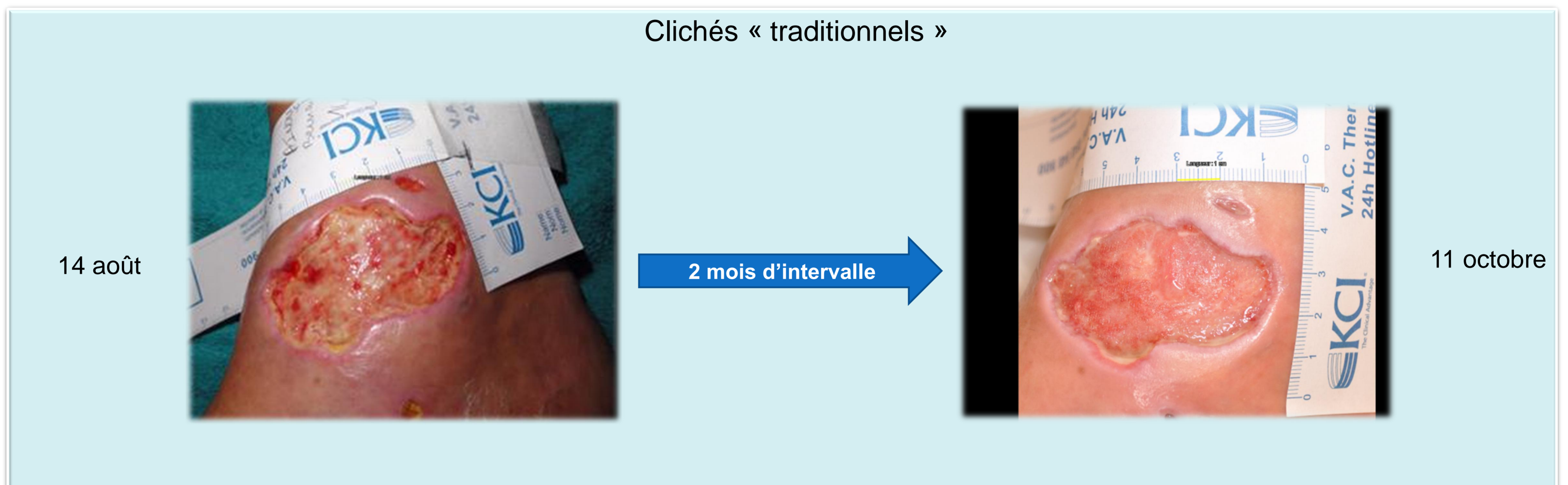
Environ 60 % des patients suivis à la CMH présentent des ulcères et / ou retard de cicatrisation.

Le suivi de la plaie se fait par une observation clinique, corroborée à la documentation iconographique qui permet un suivi rétrospectif

Ceci contribue à étayer la documentation clinique .

AVANT

Clichés « traditionnels »



APRES

Depuis 2013, nous utilisons un outil de traitement d'image , Weasis ®, qui permet d'apporter des données supplémentaires sur les dimensions et notamment la surface de la plaie.

Environ 200 dossiers ont été ainsi documentés.

Cette méthode est simple, accessible, reproductible, sans coût supplémentaire, et surtout transposable dans l'institution.

Les mêmes clichés après utilisation de Weasis ®



Evolution de la plaie				
Date	Surface cm ²	Différence surface cm ²	Longueur cm	Différence longueur
14.août	15.9 cm ²		6 cm	
11.oct	11.6 cm ²	-4.3 cm ² Soit 27 % de moins	5 cm	-1 cm soit 16 % de moins

D. Favre , P. Avrillon, P. Spagnoli, N. Fourquet, E. Satin, B. Mugnier, R. Pignel

Consultation de Médecine Hyperbare

16ème Journée Qualité

5 décembre 2014

B 53