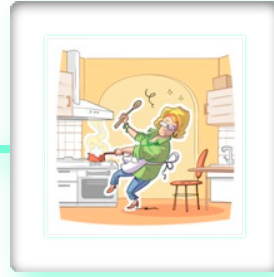


Comment en finir avec l'isolement ...Magui un projet innovant et fédérateur



Ni clavier, ni souris, ni unité centrale... simplement un écran tactile et une voix naturelle qui vous guide et lit vos courriers à voix haute !

Consulter le menu des repas, recevoir des photos ou des mails de votre famille, les voir en message vidéo ou même discuter en direct par vidéoconférence avec eux, c'est désormais possible avec MAGUI !

Les objectifs de ce projet ...

- De permettre un suivi pertinent de l'accompagnement individualisé de chaque patient dans le contexte d'un placement .
- De favoriser et développer un partenariat - Patient - Famille - Soignants - et futur lieux de vie.
- D'assurer une réelle convivialité dans l'unité avec des moments de partage, d'animation, de discussion (photos, souvenirs, etc.) .
- De travailler sur la mémoire avec les patients avec des repères visuels et/ou auditifs.
- D'améliorer la qualité de vie des patients en créant un accompagnement personnalisé à chacun .
- De permettre un réel partenariat avec les établissements médicaux sociaux dans lesquels les patients sont inscrits dans un souci de continuité de prise en charge.

Cluse Roseraie

Hôpital des 3 Chênes

Hôpital de Collonges Bellerive

Lorsque le retour à domicile n'est plus possible une inscription en Etablissement Médico Social se fait et de là une admission dans une unité d'attente de placement.

Hôpital de Loex -

Le patient doit faire face à la :

- Perte de son lieu de vie qu'était le domicile
- Perte de son autonomie due à la péjoration de son handicap physique et /ou psychique.
- Perte de ses repères habituels et intimes.
- L'obligation pour le patient de vivre en collectivité
- L'acceptation de son futur lieu de vie que sera l'EMS



Espace commun à tous les patients de l'unité



Espace personnel à chaque patient de l'unité



Possibilité de visualiser les EMS pour chaque patient

