

## Procédure **EXTERNE AUX HUG** pour l'acheminement des frottis cutanés et/ou oro-pharyngés en cas de suspicion d'infection avec le virus **Mpox** (monkeypox)

### Procédure

Mise à jour : 15.11.2023

Se munir du matériel nécessaire, soit :

- Un tube de transport viral (liquide VTM ex : COPAN, e-swab,...) avec 1 écouvillon – Axonlab (Réf. 26490)
- Un protège-tube avec papier absorbant – Cibesmed (Réf. 08-023-0600)
- Une enveloppe UN3373 – Cibesmed (Réf. 89663)

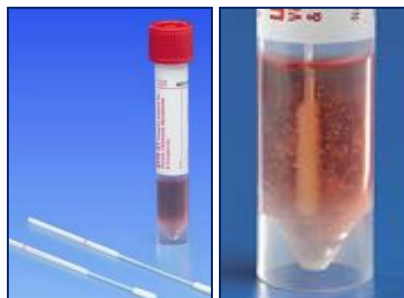
**Attention: Le laboratoire de virologie ne fournit pas d'écouvillons, de tube de transport viral, de protège-tubes, d'enveloppes UN 3373.**

Faire le prélèvement comme décrit ci-dessous :

Pour faire le(s) frottis, conformez-vous également aux recommandations de l'OFSP (BAG).

Appliquer les Mesures de base (hygiène des mains, gants, lunettes de protection, tablier, port d'un masque ultrafiltrant) pour réaliser ce geste.

1. Faire le frottis de la lésion cutanée (liquide de la vésicule/pustule) ou du fond de gorge, retirer l'écouvillon et l'introduire directement dans le tube contenant du milieu de transport viral VTM.
2. Fermer le tube VTM contenant le prélèvement.



3. Insérer le tube VTM dans un protège-tube avec du papier absorbant.



4. Remplir le formulaire de demande d'analyse disponible sous :

<https://www.hug.ch/laboratoire-virologie/formulaires-informations>

5. Placer le(s) prélèvement(s) et la feuille de demande d'analyse dans une enveloppe UN 3373, catégorie B, instruction d'emballage P650.



Fermer l'enveloppe, inscrire l'adresse du CRIVE\* et l'envoyer au laboratoire par courrier postal ou transporteur



\*Laboratoire de Virologie  
A l'intention du CRIVE  
Service de médecine de laboratoire  
Département diagnostique  
Hôpitaux Universitaires de Genève  
4, Rue Gabrielle-Perret-Gentil  
1211 Genève 14

En vous remerciant de votre collaboration.

Le Laboratoire de Virologie