

Procédure **intra-hospitalière** pour les frottis cutanés et/ou oro-pharyngés en cas de suspicion d'infection avec la **variole du singe (MPox)**

Procédure

Mise à jour : 15.11.2023

Se munir du matériel nécessaire, soit :

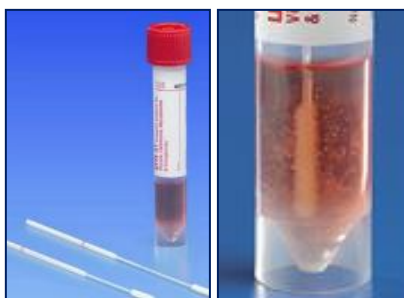
- Un tube de transport viral (liquide rose VTM, ex : COPAN, réf : 483910) avec 1 écouvillon sécable (réf. : 480000).
- Un protège-tube (réf. : 58189).
- Un sac en plastique avec fermeture hermétique

Attention: Le laboratoire de virologie ne fournit pas de tube de transport viral. Les tubes avec écouvillon ainsi que les protège-tubes sont à commander au magasin central des HUG.

Effectuer le prélèvement comme décrit ci-dessous :

Appliquer les Mesures de base VigiGerme®, « CONTACT » (hygiène des mains, gants, lunettes de protection, tablier).

1. Procéder à une demande d'analyse MPox par requête.
2. COLLER L'ETIQUETTE sur le tube COPAN
3. Faire le frottis de la lésion cutanée (liquide de la vésicule/pustule) ou du fond de gorge, retirer l'écouvillon et l'introduire directement dans le tube contenant du milieu de transport viral VTM (ex : COPAN).
4. Fermer le tube VTM contenant le prélèvement.



5. Insérer le tube VTM dans un protège-tube.



6. Placer le(s) prélèvement(s) dans un sac en plastique avec fermeture hermétique comme pour un prélèvement standard.
7. Faire acheminer le(s) prélèvement(s) par un transporteur ou par pneumatique au Laboratoire de Virologie

En vous remerciant de votre précieuse collaboration.

Le Laboratoire de Virologie