

# PARTENARIAT MANAGEMENT ET CLINIQUE AUX HUG: ÉTAT DES LIEUX ET INNOVATIONS

2ème Symposium de pratique avancée en santé  
Mercredi 18 septembre 2024



Coralie Peillex, Adjointe responsable des soins, DRG  
Sarah Kupferschmid, Responsable des spécialistes cliniques, DS

**Modératrice et modérateur:**

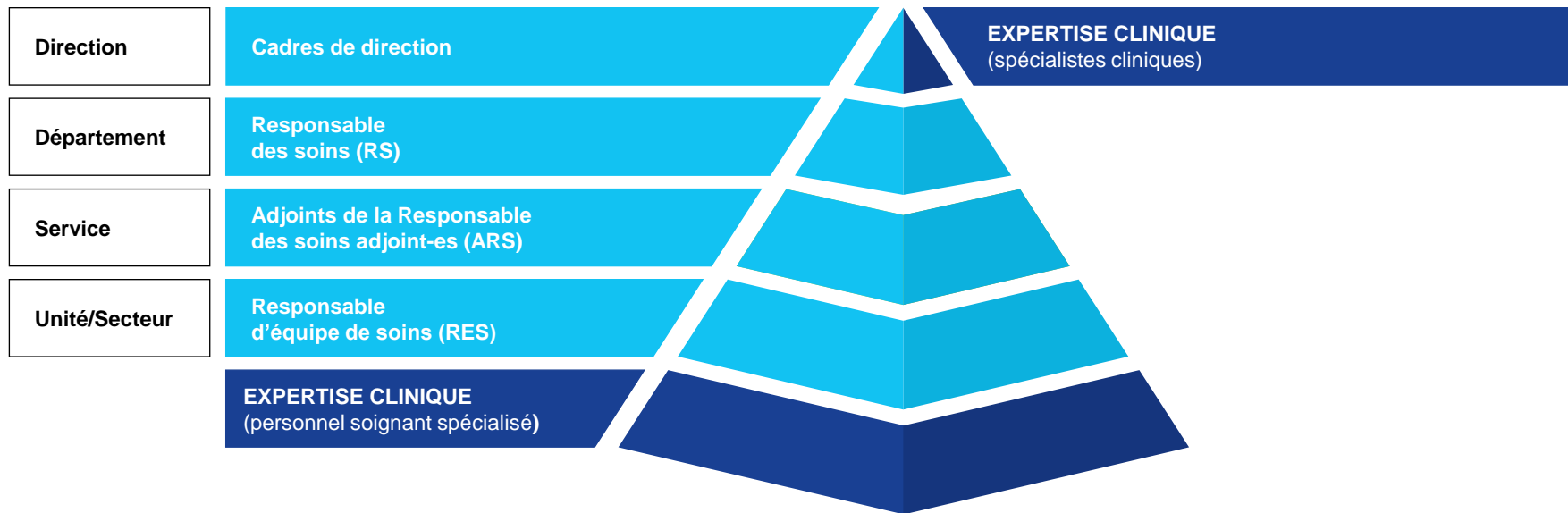
*Sandra Merkli, Directrice des soins, DS*

*Patrick Teixeira Machado, Infirmier spécialiste clinique, DS*

# PLAN

- La gouvernance actuelle
- Les contextes
- Vers un nouveau modèle d'accompagnement
- Le rôle managérial et le rôle d'expert clinique
- La pratique avancée
- La situation législative en Suisse

# SITUATION ACTUELLE



# LES CONTEXTES

## Les patients et clients

Leurs besoins  
Plus âgés / Très jeunes  
Plus dépendants  
Chroniques  
Informés

## Contexte interne

Une gestion efficiente au service de la clinique  
Une clinique qui donne du sens à la gestion  
Processus de relève important (retraites)  
Etendue de pratique  
Exigences «qualité»  
Patients partenaires  
Souhait des cadres de gestion de travailler avec des experts de PA  
Cadres experts cliniques en nombre limité

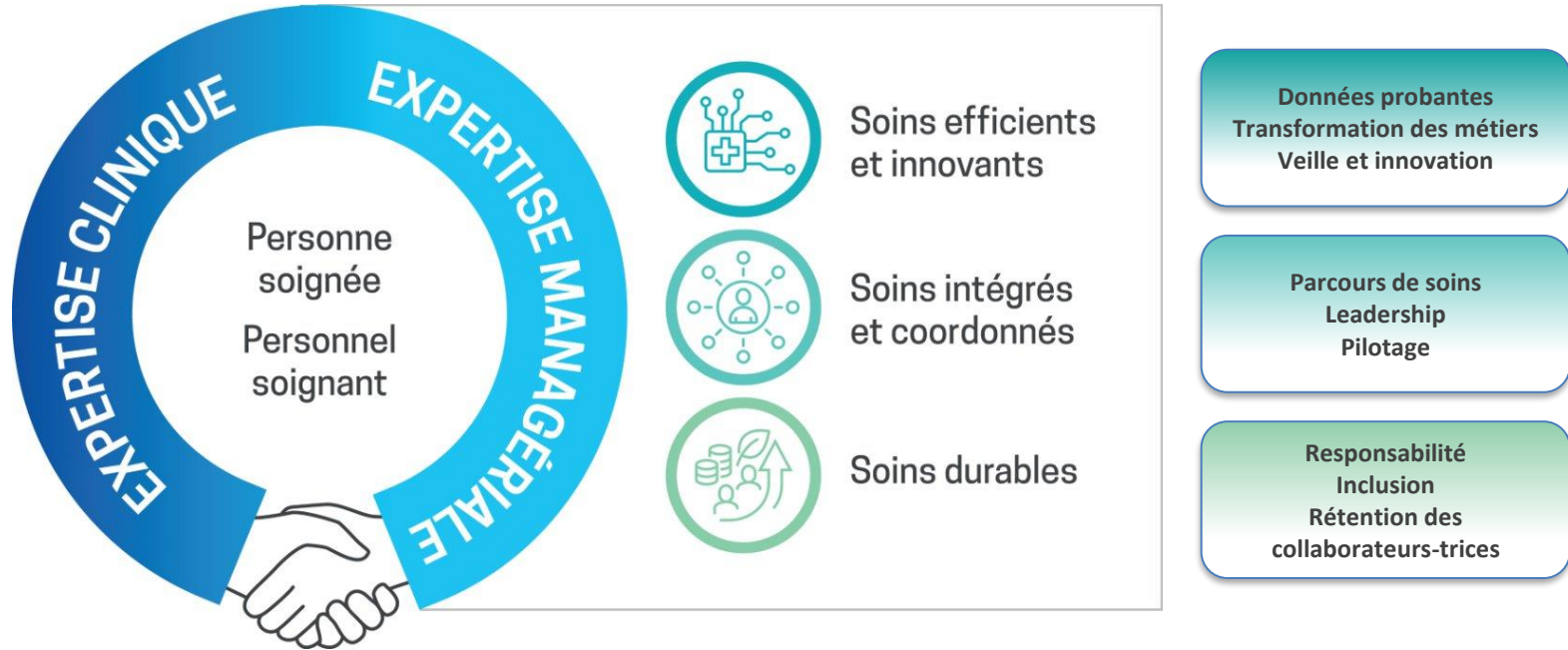
## Contexte externe

Accélération des flots de connaissance (thérapeutique et technologique)  
Pénurie personnel soignant y compris expertise  
Perte de sens professionnel  
Attentes des jeunes générations  
Digitalisation et IA  
Académisation des soins  
Législation (LPSan et soins infirmiers forts)  
Maitrise des coûts

# Transformation



# VERS UN NOUVEAU MODÈLE D'ACCOMPAGNEMENT



# LA STRUCTURE DE DEMAIN



# QUELQUES EXEMPLES CONCRETS

Un partenariat gestion et expertise clinique déjà existant au sein des organisations de santé et à développer :

- Un appui pour implémenter des soins basés sur des preuves (information, formation, coaching,.....)
- Une situation complexe de prise en charge d'un patient
- Une nouvelle technologie à implanter
- Une commande de matériel inappropriée
- Un itinéraire clinique à construire

# LES INGRÉDIENTS

- Des équipes de soins avec de **nombreuses compétences**
- Un souhait d'**évolution professionnelle** des jeunes collaborateurs et collaboratrices
- Des **besoins objectivés**
- Une **vision** de la **Direction des soins** porteuse de **sens**, vision soutenue par la **Direction médicale**
- Un **leadership** responsable, participatif et transformationnel
- Une **volonté de rencontre** et une **confiance réciproque** entre cadre manager et cadre clinique



# LES POINTS D'ATTENTION

- Transmettre l'argumentaire et la **nécessité du changement**
- Ecouter et **considérer chacun** = orientation individuelle
- **Informer** régulièrement et avec authenticité
- Entendre les **inquiétudes**, accepter les **résistances**, et s'y intéresser
- Intégrer le **sens de la démarche**
- Préserver la **sécurité** psychologique
- **Impliquer** les personnes concernées

# LE MANAGEMENT DANS LES SOINS

Maurice Thévenet (2014) :

« *Le management consiste à faire en sorte qu'une action collective soit efficace* ». « *Le management est avant tout une question de gestion des relations humaines, de construction d'une culture organisationnelle forte et de mobilisation des individus autour de valeurs partagées* ».



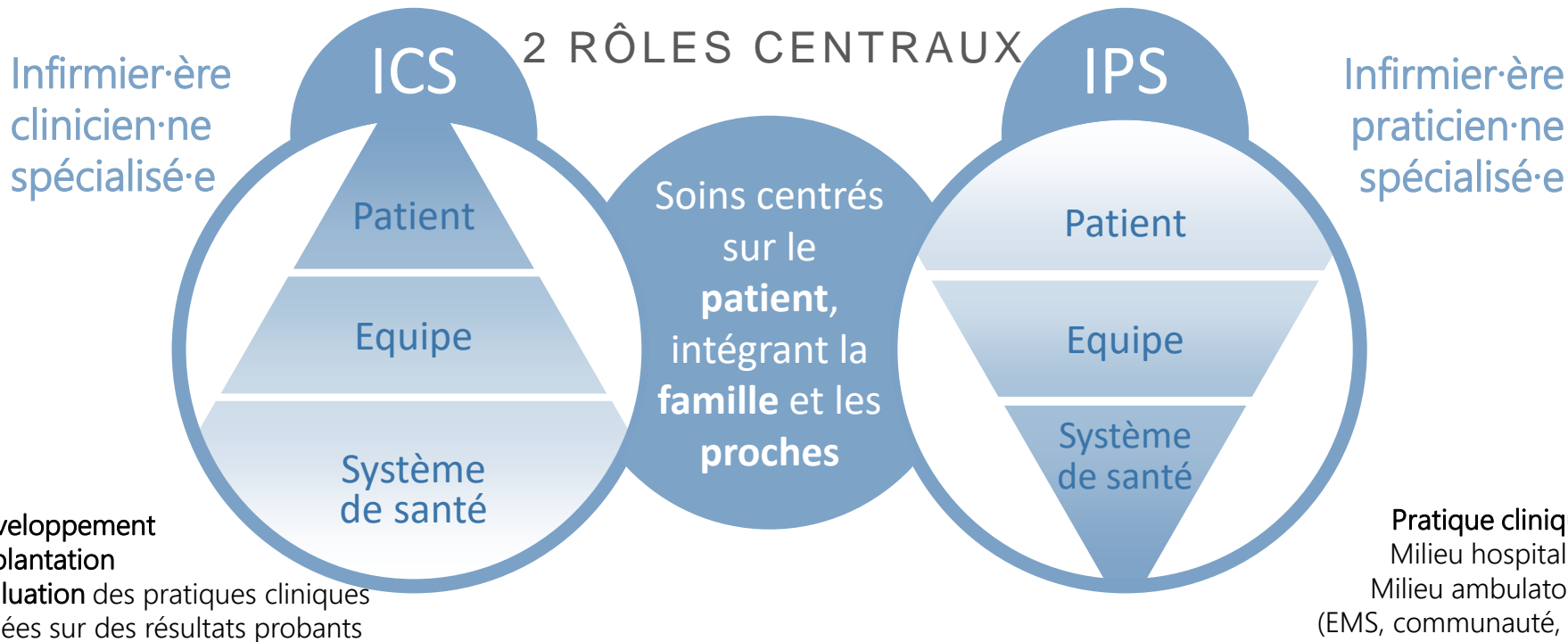
# LA PRATIQUE AVANCÉE

- **La pratique avancée** est l'application d'un éventail élargi de compétences centrées sur la ou le patient pour améliorer les résultats de santé pour les patients, les patientes, leurs proches et les populations dans un domaine clinique spécifique.
- Un **niveau maîtrise** (90 crédits ECTS) est attendu pour ce rôle.
- Des **compétences autonomes et décisionnelles** sont intégrées dans les champs de compétences suivants:
  - ✓ la pratique clinique directe
  - ✓ la coordination des parcours de soins
  - ✓ la promotion de la santé et prévention
  - ✓ la consultation, formation et coaching pour les patientes et patients, les proches et les équipes de soin
  - ✓ le leadership clinique et professionnel
  - ✓ le développement des soins et de la recherche

# LES FORMATIONS EN PRATIQUE AVANCÉE EN ROMANDIE

- Master en sciences de la santé (MScSA) HES-SO et UNIL : 5 filières
  - Diététicien-ne, ergothérapeute, physiothérapeute, sage-femme (homme), technicien-ne radiologie médicale
- Master en sciences infirmières ICLS (MScSI) IUFERS
- Maîtrise universitaire IPS (MScIPS) IUFERS

# LA PRATIQUE AVANCÉE INFIRMIÈRE (PIA)



# LES SYNERGIES ET CONVERGENCES



La collaboration entre manager et soignant en pratique avancée est un des **enjeux actuels** pour les professions soignantes.

Le manager **encourage la formation continue** et le développement des compétences au sein de son équipe, tout en veillant à la disponibilité des ressources.

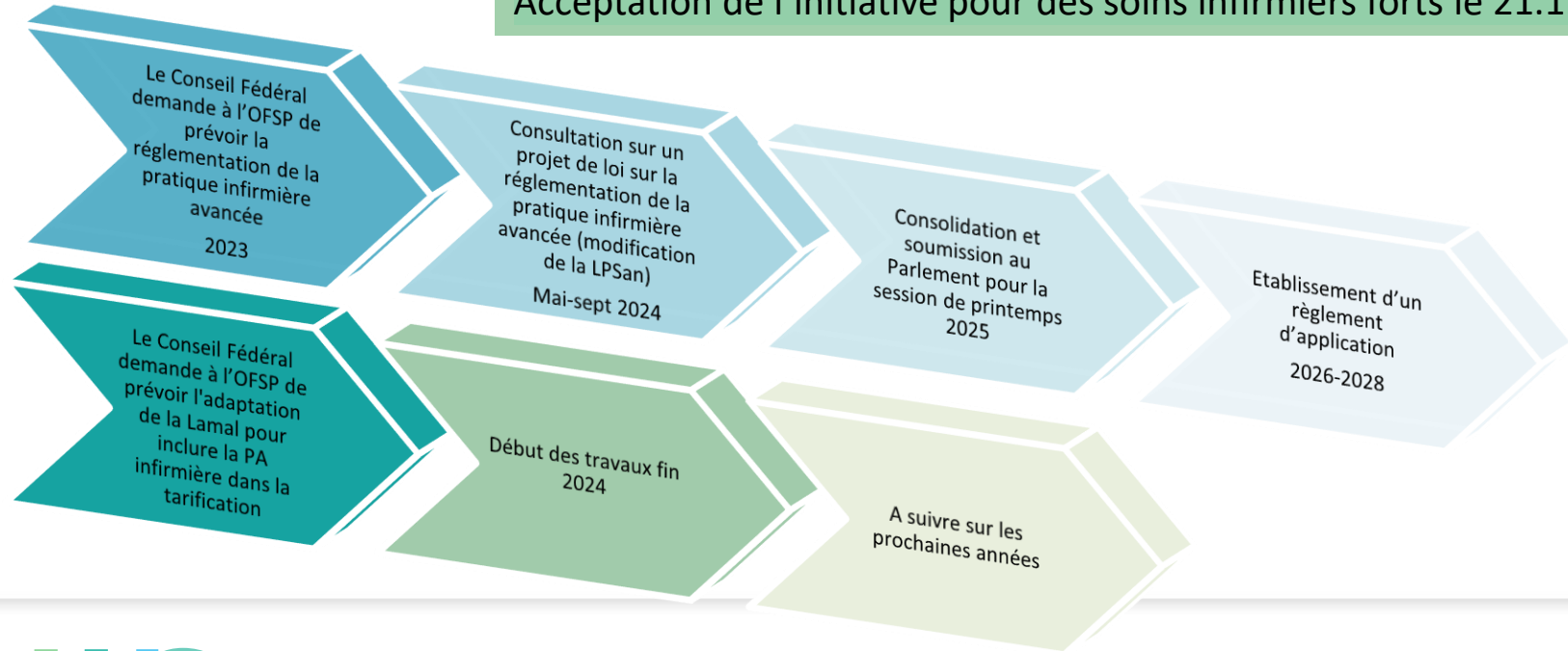
Le soignant en pratique avancée **assure** des soins complexes en s'appuyant sur des données scientifiques actualisées et **accompagne** les équipes dans la réalisation des soins.

Le rôle managérial et le rôle d'expert clinique **sont complémentaires** dans la mesure où ils visent à optimiser les soins aux patients en alliant excellence clinique et efficacité organisationnelle.

Les **situations cliniques complexes** sont des **contextes privilégiés à la construction d'un exercice complémentaire** entre le manager et l'expert clinique.

# LA LÉGISLATION FÉDÉRALE SUR LA PRATIQUE INFIRMIÈRE AVANCÉE

Acceptation de l'initiative pour des soins infirmiers forts le 21.11.2021



# LE POSITIONNEMENTS DES AUTRES PROFESSIONS DE SANTE

- Ergothérapeutes: [Positionnement de l'association suisse d'ergothérapie](#) (ASE) Octobre 2019
- Diététicien.nes: [Positionnement de l'association suisse des diététicien.nes](#) (ASDD) Mars 2023
- Physiothérapeutes: [Positionnement de l'association suisse de physiothérapie](#) (Physioswiss) Avril 2018
- Sages-femmes (Hommes S-F): [Positionnement de la fédération suisse messages-femmes](#) (Conférence professionnelle sage-femme et Fédération suisse des sages-femmes) Septembre 2021
- Technicien.nes en radiologie : en cours de travail au sein de l'association suisse des technicien.nes en radiologie : la réponse des réflexions est positive, en attente d'un document de positionnement.

ZHAW Zürcher Hochschule für Angewandte Wissenschaften. Retrospective du symposium interprofessionnel sur la pratique avancée 2022[En ligne]. 2022 [cité 11 septembre 2024]. Disponible sur: <https://www.zhaw.ch/fr/gesundheit/ueber-uns/veranstaltungen/symposium-interprofessionnel-sur-la-pratique-avancee/retrospective-du-symposium-interprofessionnel-sur-la-pratique-avancee-2022/>  
Boldi C. Pratique Avancée –aussi en radiologie? Advanced Practice? Auch in der Radiologie? ASTRM Actuel.2023;02:10-15.



# CONCLUSION

**Les gestionnaires et les experts cliniques** en collaboration avec les **équipes médico-soignantes**, et en partenariat avec les **patients et patientes**, sont unis par un **engagement commun**, visant à œuvrer dans une démarche d'amélioration de la qualité des soins, **pour une prise en charge optimale.**

# MERCI

# HUG

Hôpitaux  
Universitaires  
Genève

