

EXAMEN CLINIQUE

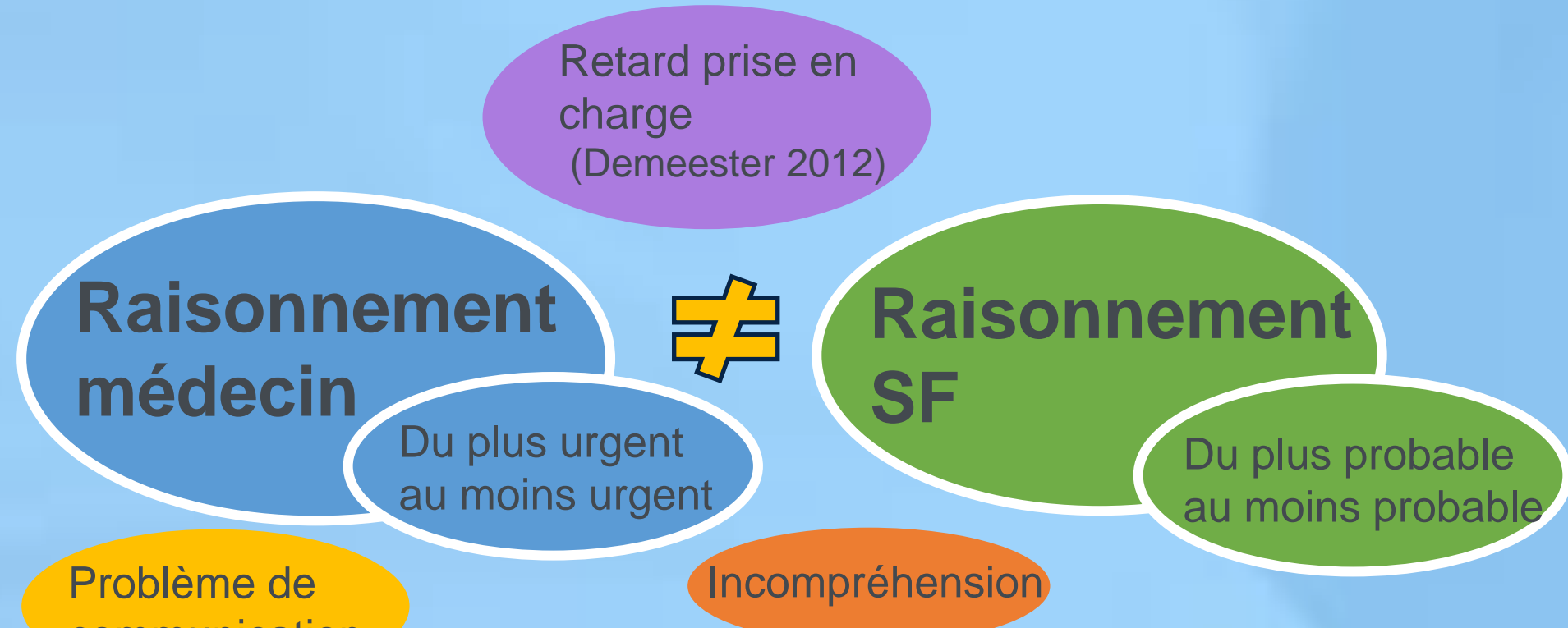
SAGE-FEMME AU POST-PARTUM

RES: Pascale Benzonana, Julie Slosman, Marcos Garcia / SFSC: Aurélie Delouane MSc

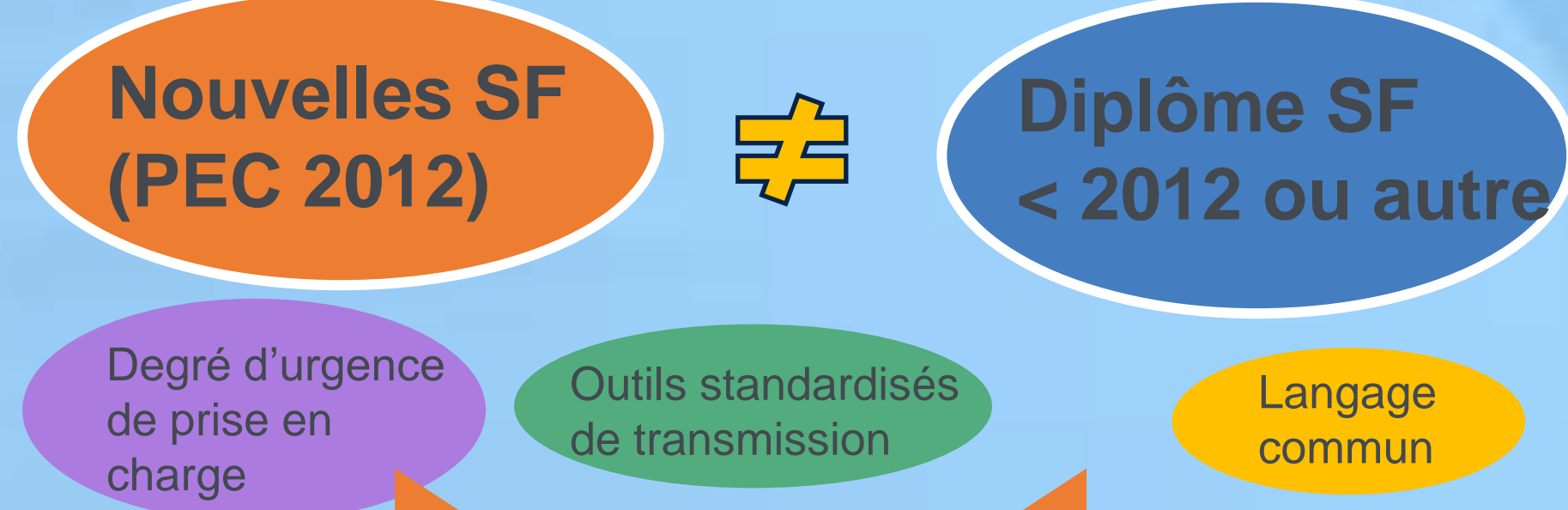
SAGE-FEMMES
RESPONSABLES D'EQUIPE (RES)

SAGE-FEMME
SPECIALISTE CLINIQUE (SFSC)

COMPÉTENCES sage-femme (SF) TRANSMISSIONS EFFICIENTES



Pistes d'amélioration?

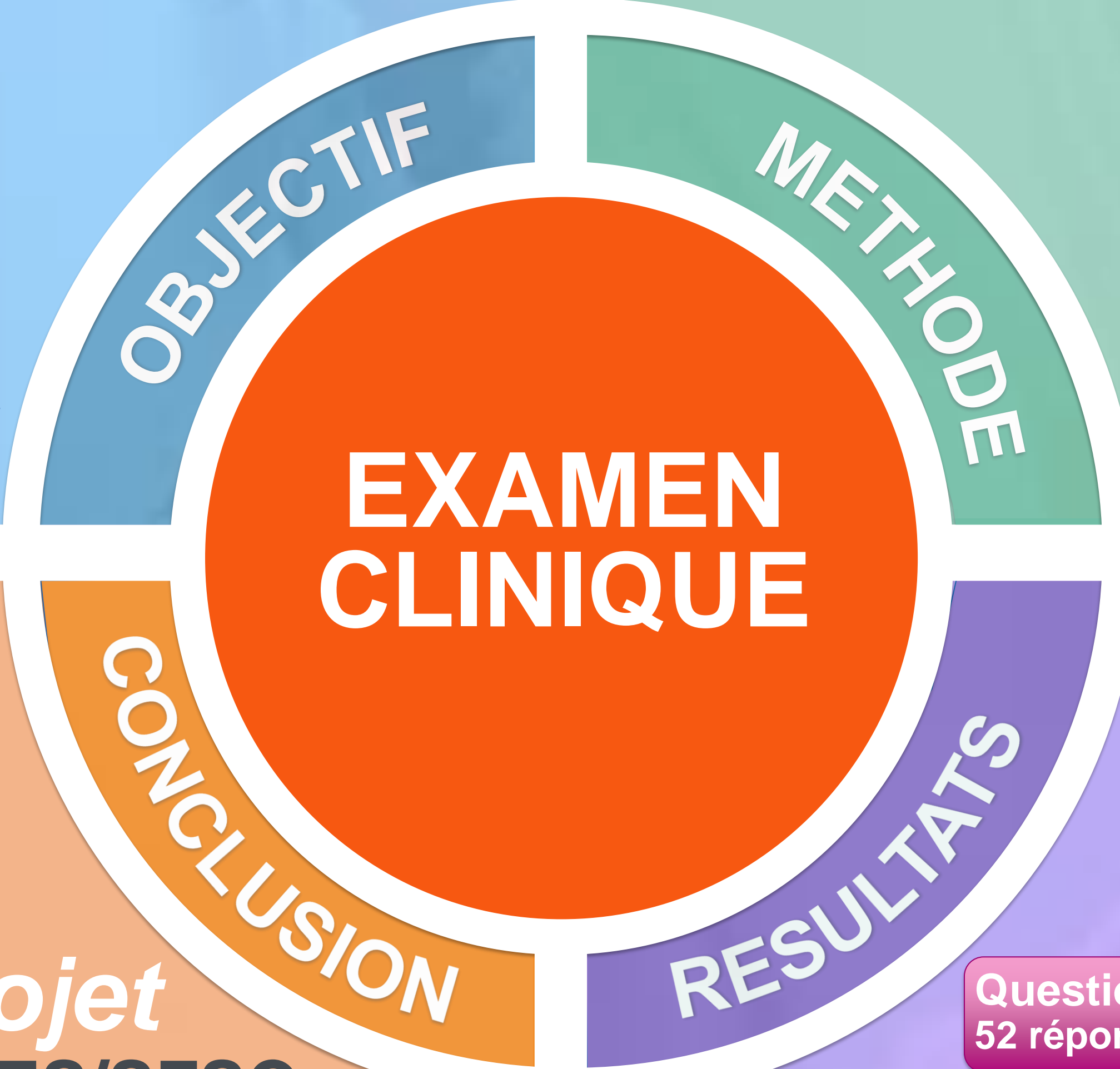
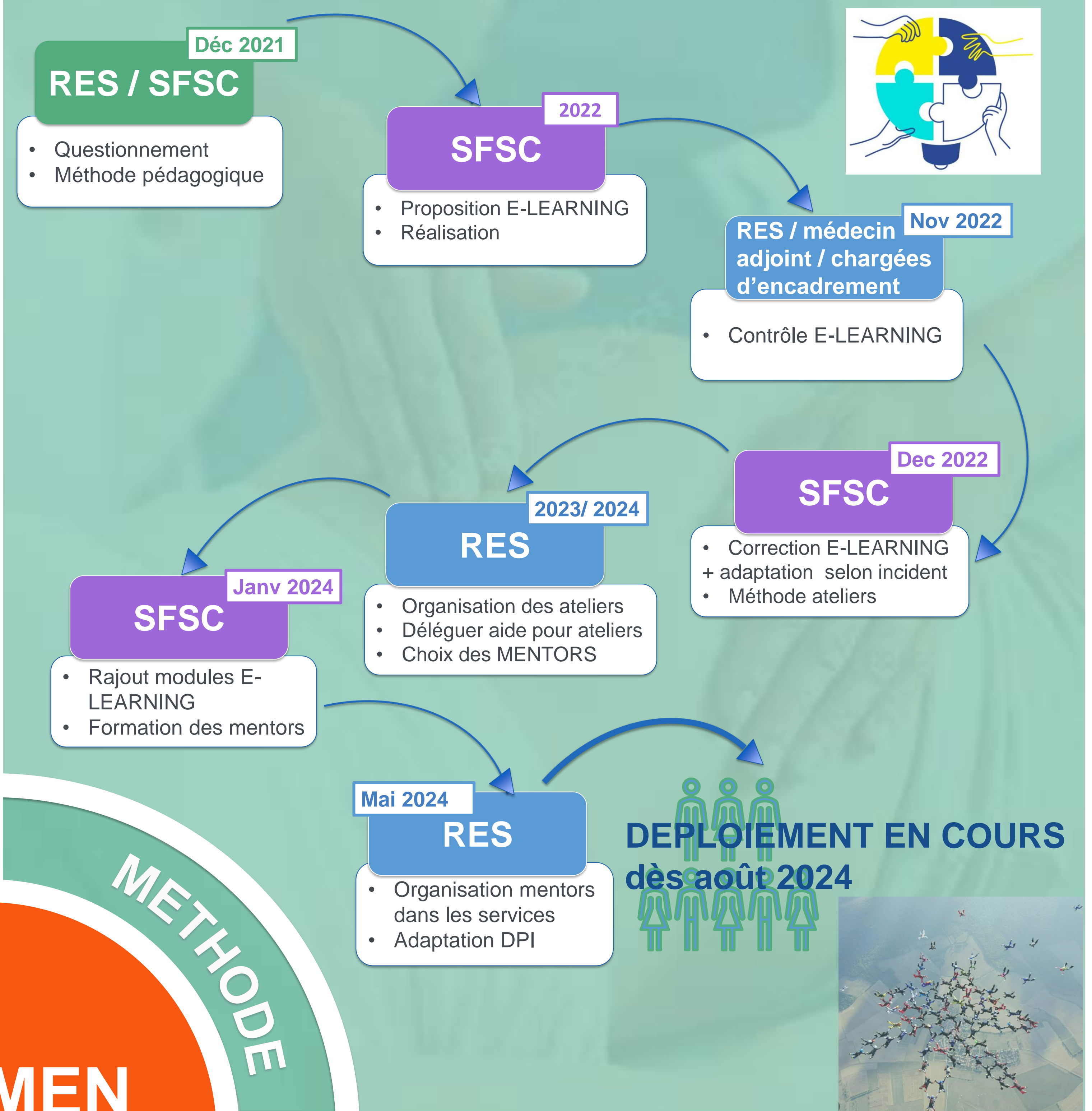


Comment augmenter les compétences SF?

Comment améliorer les Transmissions?



DEPLOIEMENT DU PROJET COLLABORATION RES / SF SPECIALISTE CLINIQUE



SECURITÉ PATIENTS



Réussite du projet grâce à collaboration RES/SFSC

RES = Réalité du travail / choix des membres de l'équipe moteur du changement / maintien motivation équipe

SFSC = evidence based / gestion de projet / pédagogie

Optimisation de la sécurité patient

Compétences en évaluation clinique des sage-femmes augmentées

Dépistage précoce des complications

Utilisation outils transmissions standardisés
Meilleure communication interprofessionnelle

80 SF formées
12 MENTORS



Questionnaire de satisfaction pour les sage-femmes: 52 réponses sur 80 questionnaires envoyés soit 65% de réponses

Pensez-vous pouvoir mettre en application les apprentissages acquis lors de cette formation dans votre pratique professionnelle?
80% répondent d'accord

Avez-vous apprécié cette formation?
Oui à 90%

Avez-vous réalisé des apprentissages significatifs dans cette formation?
Oui à 99%

Evaluation moyenne
Satisfaction: 4.42/5

80 sage-femmes formées de septembre 2023 à mars 2024
8 SF + 4 SF PEC 2022 ont participé à 4h de formation pour remplir la fonction de mentor