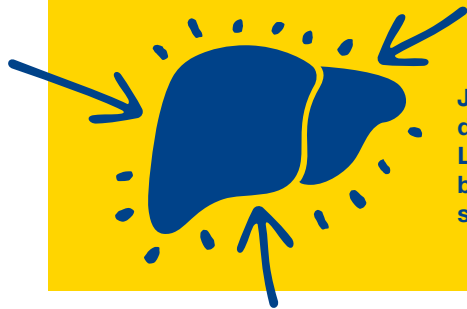


LEBERERKRANKUNGEN DES KINDESALTERS

WAS SIND LEBERERKRANKUNGEN DES KINDESALTERS?

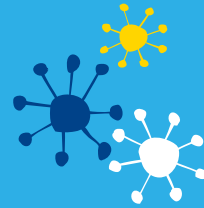


Jeder Zustand,
der die
Leberfunktion
bei Kindern
stört

WELCHE KINDER SIND BESONDERS GEFÄHRDET?



Jene mit
Lebererkrankungen
in der Familie



Bei
Erregerübertragung
von der Mutter auf
das Kind



Jene mit
Autoimmunerkrankung /
Stoffwechselerkrankung
des Kindes

WIEVIELE KINDER LEIDEN AN EINER LEBERERKRANKUNG?

Die
Krankheitshäufigkeit
nimmt zu: Bis zu 1
von 10 Kindern* in
Europa ist betroffen¹

**1 in
10**

*inkl. Säuglinge, Schulkinder und
Jugendliche

WUSSTEN SIE, DASS?



- Lebererkrankungen des Kindesalters meist erst spät diagnostiziert werden, da Frühsymptome schwierig zu erfassen sind²
- Eine nicht diagnostizierte Lebererkrankung des Kindesalters zu Komplikationen führen kann³
- Viele Lebererkrankungen des Kindesalters genetische Ursachen haben und die verbreitete Ansicht, Lebererkrankungen des Kindesalters seien Alkohol-bedingt, falsch ist

AUF WELCHE SYMPTOME SOLLTEN SIE ACHTEN?

Ein Symptom einer Lebererkrankung des Kindesalters ist Gelbsucht beim Neugeborenen – wenn die Haut und Skleren des Babys gelb werden. Ein Neugeborenes, das länger als 2 Wochen eine Gelbsucht hat, sollte einem Arzt vorgestellt werden, denn dies könnte Zeichen einer Lebererkrankung des Kindesalters oder einer anderen schweren Erkrankung sein.



Sie sollten Ihren Arzt aufsuchen, wenn Ihr Kind eine Kombination der folgenden Symptome zeigt (dies bedeutet nicht unbedingt, dass Ihr Kind eine Lebererkrankung des Kindesalters hat, aber eine Kontrolle ist wichtig):

- Dunkler Harn und weißer, farbloser Stuhl
- Ständig Schmerzen oder ausladender Bauch
- Juckreiz der Haut
- Appetitverlust
- Neigung zu Blutungen und / oder dazu, leicht blaue Flecken zu bekommen
- Schlechtes Gedeihen

Literatur: 1. Kelly, D.A., et al. (2017) Paediatric and adolescent liver disease, Available at: www.thelancet.com/series/paediatric-liver-disease (Accessed: 27th January 2020). 2. Morton, A. and Taylor, A. (2015). Yellow Alert: Improving early diagnosis of childhood liver disease. Journal of Health Visiting, 3 (10). Available at: www.magonlineibrary.com/doi/abs/10.1016/j.johv.2015.3.10.524 (Accessed 4th February 2020). 3. Kelly, D.A. (2002) 'Managing liver failure', Postgraduate Medical Journal, 78:660-667. Available at: <https://pmj.bmj.com/content/78/925/660.short> (Accessed: 4th February 2020).

Haftungsausschluss: Diese Infographik ist eine Adaptation des von der ESPGHAN veröffentlichten Originals, erhältlich über www.espghan.org. ESPGHAN übernimmt keine Verantwortung für die Korrektheit der Übersetzung oder eventuelle Abänderungen in dieser Adaptation.

#BIGYELLOWFRIDAY
AUFMERKSAMKEIT FÜR LEBERERKRANKUNGEN DES
KINDESALTERS ERHÖHEN

**BIG
YELLOW
FRIDAY**

6 MÄRZ 2020