

Coronavirus: Renfort en SOINS PALLIATIFS

Impact d'une collaboration étroite de l'équipe mobile de soins palliatifs dans des unités COVID gériatriques

Caroline Matis, Petra Vayne-Bossert, Valérie Amatobene, Dominique Ducloux,
Elodie Genoud, Aude Ougier, Nathalie Wernli, Sophie Pautex

Introduction

Âge médian des victimes du SARS-COV2 : 84 ans

Patients fragiles : symptômes exacerbés, rebelles, réfractaires

Proche non préparés, issue rapide

D'ordinaire l'équipe de soins palliatifs ne se déplace que sur demandes des équipes de soins

Solution

Modification de notre fonctionnement pour offrir une présence quotidienne dans les unités COVID

Consultations en urgences au lit du patient

Debriefing avec les collègues et anticipation des situations complexes

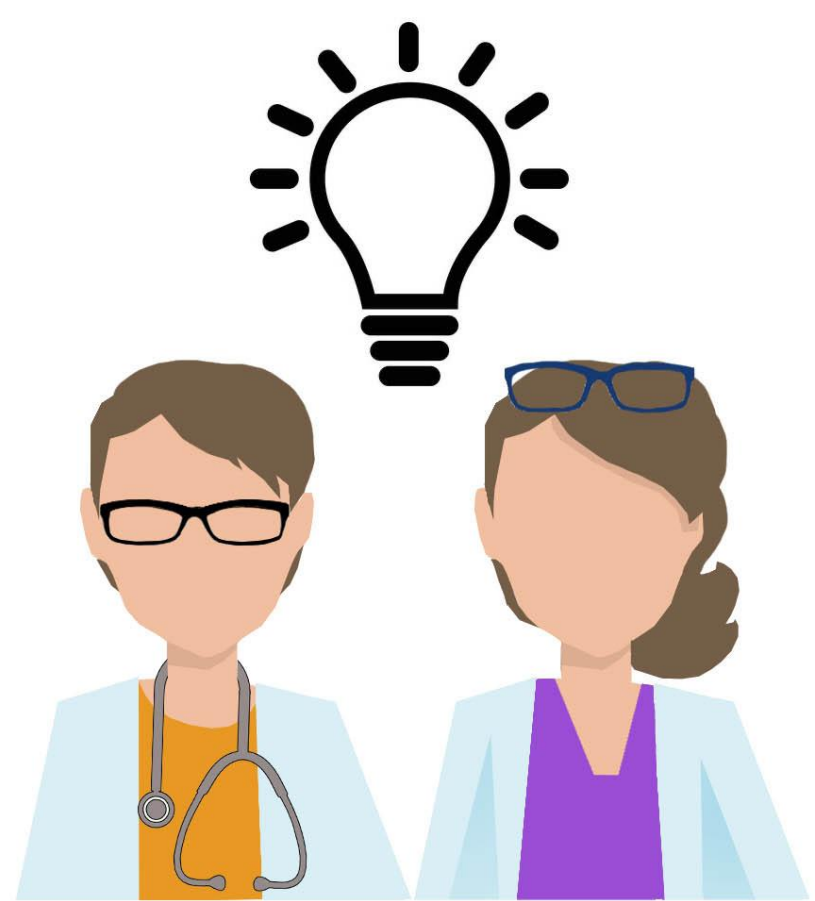
Soutien des proches

Soutien psychologique individuel des collègues

Résultats

88 patients COVID+ ont eu une évaluation de soins palliatifs spécialisés

74% des patients décédés du COVID aux Trois-Chêne ont été vus par l'équipe de soins palliatifs



Inspiration



Collaboration
Interprofessionnelle



Communication



Interdisciplinarité



Motivation



Soutien

Illustrations: Valérie Amatobene

Conclusion

Soins palliatifs présents sans exception pour tous les patients avec un diagnostic de maladie évolutive et formation des équipes de soins à l'identification précoce de ces patients en partenariat avec le Centre de Soins Palliatifs et Soins de Supports