

ENTRE MANAGERS ET INFIRMIER PRATICIEN SPÉCIALISÉ: UNE EXPÉRIENCE EN MILIEU PÉNITENTIAIRE



Guy Funck-Thomaz, Infirmier praticien spécialisé MSc
Laetitia Chaillou, Responsable d'équipe de soins
Miriam Kasztura, Infirmière clinicienne spécialisée MSc
Sylvie Welker, Responsable des soins

Service de médecine pénitentiaire
Département de Médecine de Premier Recours

INTRODUCTION

PLAN DE LA PRÉSENTATION

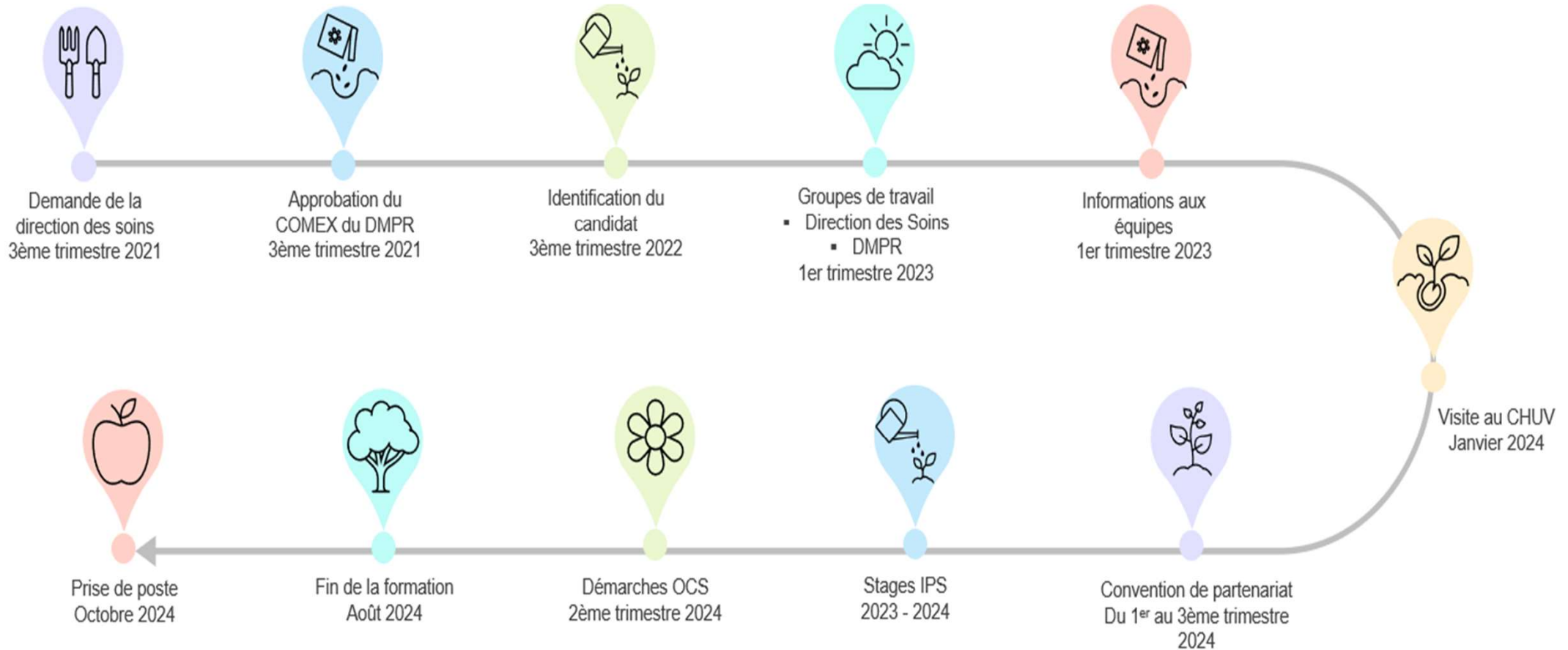
- ▶ Le projet Infirmier Praticien Spécialisé (IPS) au Service de Médecine Pénitentiaire (SMP)
- ▶ Le SMP et le Service Médical de l'établissement pénitentiaire de Champ-Dollon
- ▶ Le rôle de l'IPS au SMP
- ▶ Collaboration IPS - RES - ICS - RS
- ▶ Perspectives et opportunités
- ▶ Conclusion

PROJET IPS AU SERVICE DE MÉDECINE PÉNITENTIAIRE

27/09/2024

4

ETAPES CLES

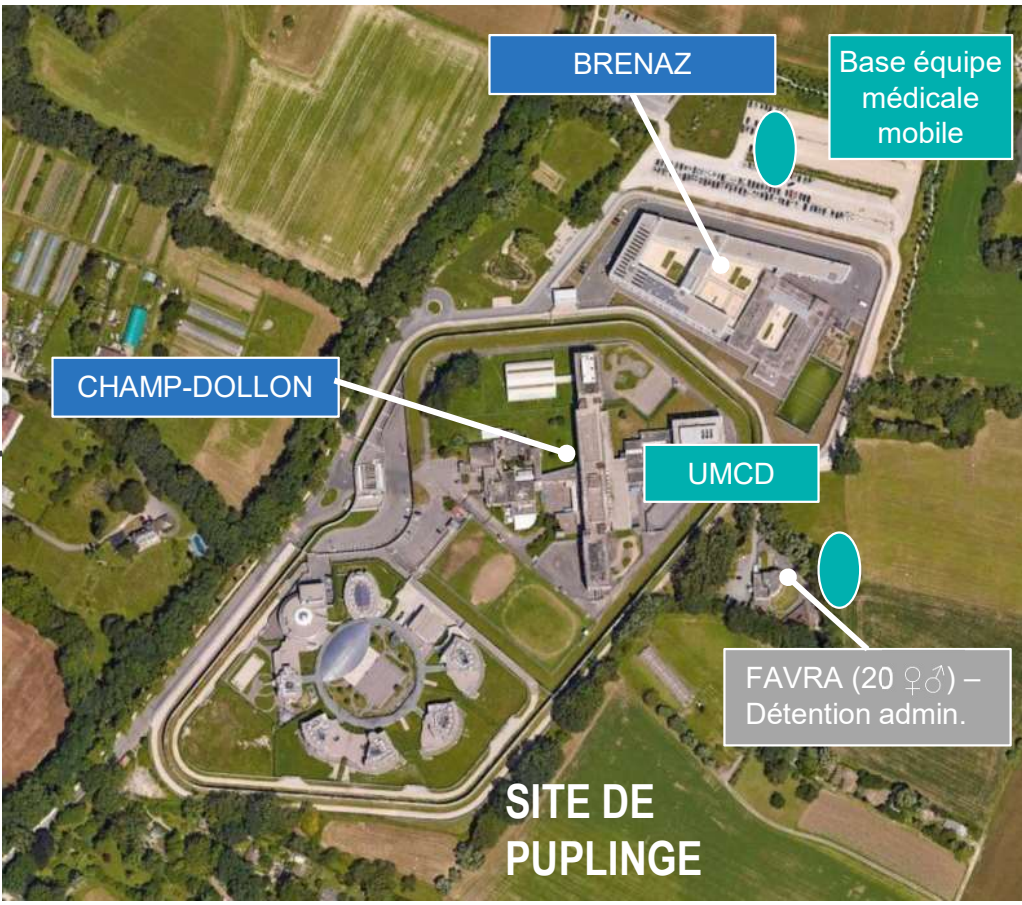
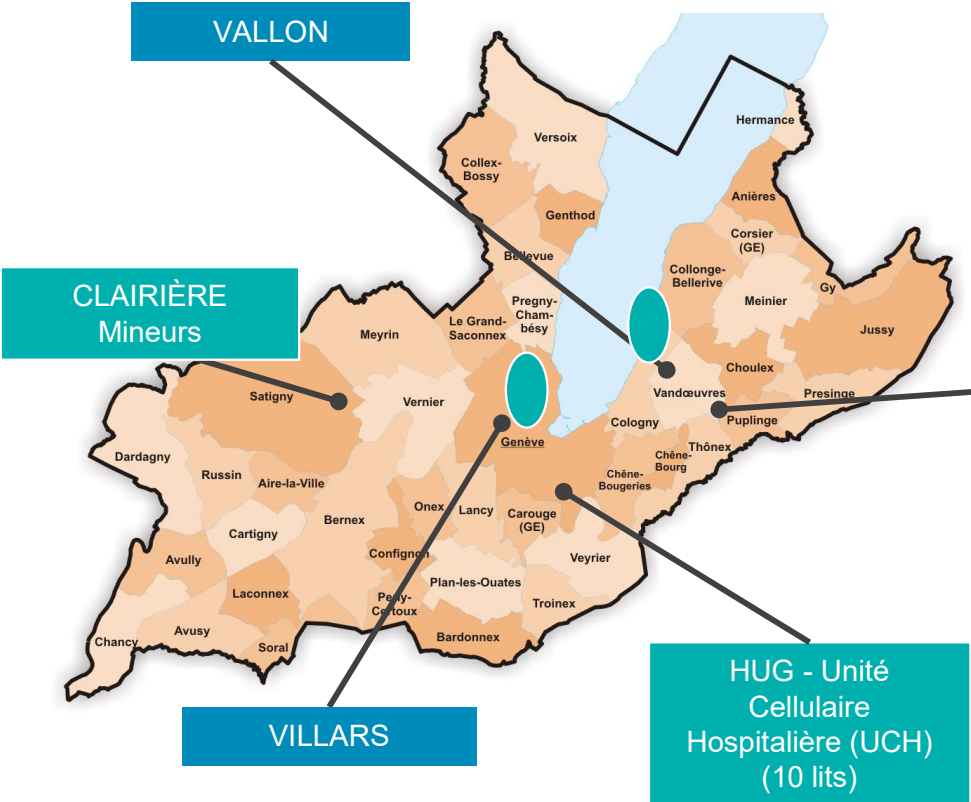


LE SERVICE DE MÉDECINE PÉNITENTIAIRE

27/09/2024

6

SITES PENITENTIAIRES



 Lieux d'intervention de l'équipe mobile SMP

SERVICE DE MEDECINE PENITENTIAIRE

- ▶ Équipes pluridisciplinaires
- ▶ Prise en charge ambulatoire somatique et psychiatrique
 - 30'000 consultations dont 2/3 sont réalisées par les infirmiers
- ▶ Les spécificités pénitentiaires



LE SERVICE MÉDICAL A LA PRISON DE CHAMP-DOLLON

27/09/2024

9

LA POPULATION EN DETENTION A CHAMP-DOLLON

Champ-Dollon :

- ▶ En moyenne 520 détenus en 2023
- ▶ Homme : 480 / Femme : 40
- ▶ 92% de migrants (1)

Statut judiciaire :

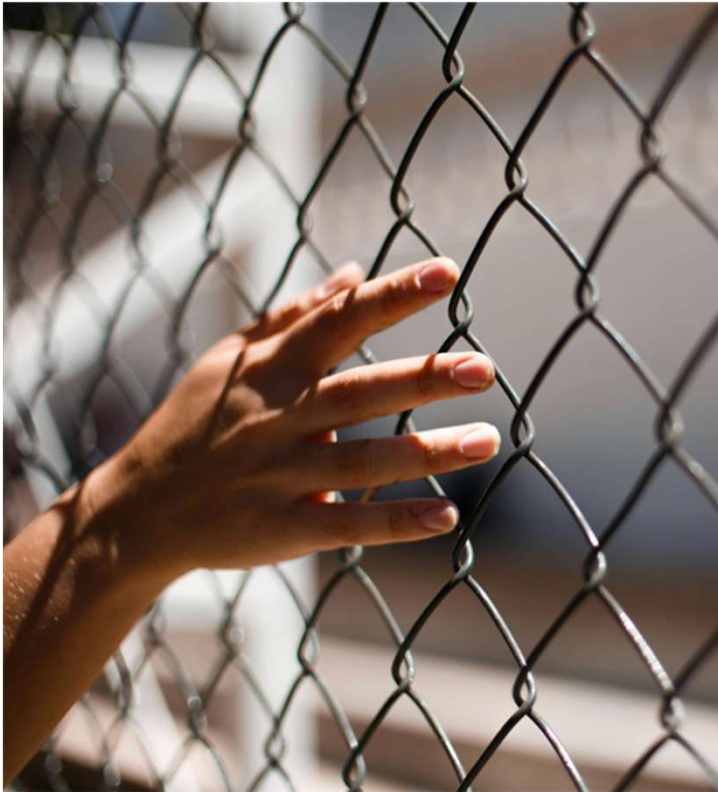
- ▶ Préventive (attente de jugement)
- ▶ Exécution de peine (courte durée)

Surreprésentation : (2)

- ▶ Maladies chroniques
- ▶ Maladies infectieuses (VIH, Hépatites)
- ▶ Troubles psychiatriques
- ▶ Consommateurs de substances



LES MOTIFS PRINCIPAUX DE CONSULTATION A CHAMP-DOLLON ⁽³⁾



- ▶ Traumatologie
- ▶ Actes auto-dommageables / idées suicidaires
- ▶ Abus / mésusage médicamenteux
- ▶ Syndrome de sevrage / manque
- ▶ Infectieux
- ▶ Suivi de maladie chronique
- ▶ Décompensation psychiatrique

ORGANISATION MEDICO-SOIGNANTE A CHAMP-DOLLON

Organisation
infirmière

Urgences

Organisation
médecins et
psy

L'IPS A CHAMP-DOLLON

27/09/2024

13

ORGANISATION JOURNALIERE

MATINEE



08h00 : Colloque avec l'ensemble de l'équipe du SMP



08h30 à 12h00 : Prise en charge des patients par l'IPS (autonome ou supervisée) en soutien du médecin de garde.



12h00 à 13h00 : Pause

ORGANISATION JOURNALIERE

APRES-MIDI



13h30 : Colloque avec toute l'équipe du SMP



13h30 à 16h00 : Consultations IPS autonome



16h00 à 17h00 : Temps administratif

TEMPS DE FORMATION

Personnel / Formation continue

- ▶ Mercredi matin selon le programme d'enseignement SMPR

Interprofessionnel

- ▶ Enseignement de l'évaluation clinique
- ▶ Temps d'échange clinique
- ▶ Création d'un journal club



LA PLUS VALUE D'UN IPS EN MILIEU PENITENTIAIRE



Pour les personnes détenues

- ▶ Amélioration de la qualité des soins et des délais de la prise en charge.
- ▶ Réduction des complications de santé et des hospitalisations.
- ▶ Renforcement de la préparation de la sortie et organisation du suivi externe.

Pour le système de santé pénitentiaire

- ▶ Optimisation de la gestion des ressources afin de diminuer "des conduites "vers l'Hôpital.
- ▶ Renforcement de la collaboration entre les acteurs médico-soignants et le personnel de l'administration pénitentiaire.

COLLABORATION RS - RES - ICS - IPS

27/09/2024

18

VIGNETTE CLINIQUE

Monsieur A :

- ▶ Patient de 35 ans, incarcéré depuis 6 mois
- ▶ Suivi médical irrégulier hors détention
- ▶ Identification d'un diabète de type 2 après 4 mois de détention
- ▶ Hémoglobine glyquée élevée malgré l'introduction d'un traitement.



ROLE DE L'IPS



Soins directs aux patients



Coordination des soins



Formation et recherche



Collaboration pluridisciplinaire

27/09/2024

20

ROLE DU RESPONSABLE D'EQUIPE DE SOINS



Equipe infirmière



Matériel



Lien avec la détention



Lien et communication pluridisciplinaire

ROLE DE L'INFIRMIERE SPECIALISTE CLINIQUE



Lien avec les référents thématiques



Outils évidence-based



Protocoles de soins



Formation



Soutien aux équipes

ROLE DU RESPONSABLE DE SOINS

Responsable hiérarchique de l'IPS

Valider les modifications de la convention et de son annexe

Garante de la qualité et de la conformité des soins dispensés

Rencontres trimestrielles: IPS - RES - ICS - RS

Séances IPS - Médecin partenaire - RS

PERSPECTIVES ET CONCLUSION

27/09/2024

24

PERSPECTIVES ET OPPORTUNITES



- ▶ Potentiel de développement des missions de l'IPS
- ▶ Formation continue de l'IPS
- ▶ Second IPS
- ▶ Nouvelles pratiques et innovations
- ▶ Nécessité de soutenir et développer la profession

CONCLUSION

- ▶ Le rôle de l'IPS contribue de manière significative à la santé des patients détenus.
- ▶ La pratique avancée en milieu pénitentiaire est un levier pour améliorer la qualité des soins et répondre aux défis de ce contexte si particulier.
- ▶ La collaboration avec la hiérarchie et les partenaires est essentielle.



REFERENCES

- ▶ Laurent G. Prison et société : une opportunité pour la prévention des maladies infectieuses dans le contexte des migrations.
- ▶ WOLFF H, NIVEAU G. Santé en prison. RMS / Médecine et hygiène. 2019. 800 p.
- ▶ Rieder JP, Bertrand D, Wolff H, Gravier B, Pasche C, Bodenmann P. Santé en milieu pénitentiaire : vulnérabilité partagée entre détenus et professionnels de la santé. Rev Med Suisse. 28 juill 2010;257(27):1462-5.
- ▶ CHUV [Internet]. [cité 5 janv 2023]. Pratique infirmière avancée. Disponible sur: <https://www.chuv.ch/fr/dso/dso-home/pratique-clinique/priorites-cliniques/pratique-infirmiere-avancee>
- ▶ Soins de santé primaires [Internet]. [cité 5 janv 2023]. Disponible sur: <https://www.who.int/fr/news-room/fact-sheets/detail/primary-health-care>
- ▶ CSFO S|. Advanced Nursing Practice / Sciences en pratique infirmière spécialisée [Internet]. [cité 6 août 2024]. Disponible sur: <https://www.orientation.ch/SharerWeb/Index?id=L2R5bi9zaG93LzQwMDk%2FaWQ9NjE5NDQ%3D>
- ▶ [les_ formations_ en_ pratique_ infirmiere_ avancee_ en_ suisse_ eicher.pdf](https://www.hug.ch/sites/interhug/files/structures/direction_des_soins/documents/les_ formations_en_pratique_infirmiere_avancee_en_suisse_eicher.pdf) [Internet]. [cité 6 août 2024]. Disponible sur: https://www.hug.ch/sites/interhug/files/structures/direction_des_soins/documents/les_ formations_en_pratique_infirmiere_avancee_en_suisse_eicher.pdf

REMERCIEMENTS QUESTIONS ET DISCUSSION



28