

Examen de l'épaule en 15 minutes



10.11.2010
Médecine communautaire

Dr Laure Brulhart
Dr Tatiana Sacroug

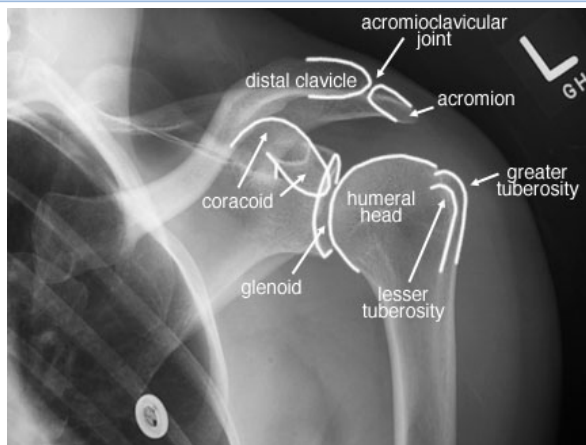
Avec nos remerciements au Dr Alexandre
Luederman (service d'orthopédie) et à nos
collègues de l'UNIPRO pour nous avoir prêté
les images

Examen clinique

- Inspection
- Palpation
- Mvts passifs/actifs
- Testing de la coiffe



Rappel anatomique



Muscles de la ceinture scapulaire

- | | |
|-------------------------|-----------------------|
| 1) Coiffe des rotateurs | 1) Latissimus Dorsi |
| ⊙ Supraspinatus | 2) Trapezius |
| ⊙ Infraspinatus | 3) Teres major |
| ⊙ Teres Minor | 4) Levator Scapularis |
| ⊙ Subscapularis | 5) Rhomboids |
| 2) Pectoralis minor | 6) Coracobrachialis |
| 3) Pectoralis major | 7) Serratus Anterior |
| 4) Biceps Brachii | 8) Deltoid |
| 5) Triceps | |

Connus sous l'acronyme S.I.T.S.

Inspection visuelle

- Enlever la chemise
- Comparaison des deux côtés
- Être systématique:
 - Tuméfaction
 - Amyotrophie
 - Changements cutanés
 - Cicatrices
 - ...



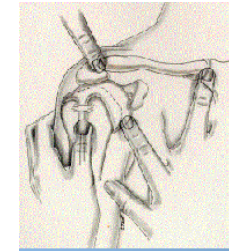
Palpation

Acromio-claviculaire:

- Douleur élective à la palpation
- Adduction croisée du bras si douleur asymétrique

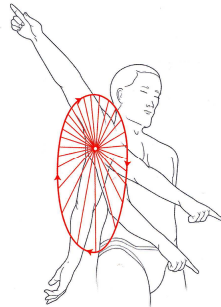
Palpation systématique:

- Sterno-claviculaire
- Sillon bicipital
- ...



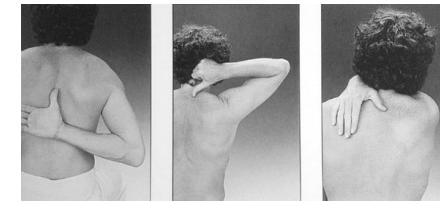
Fonction

- Stabiliser l'articulation gléno-humérale.
- Mouvements :
 - Flexion - antépulsion: 180°
 - Extension – rétropulsion: 50°
 - Abduction: 180°
 - Adduction
 - Rotation externe: 70°
 - Rotation interne: 70°

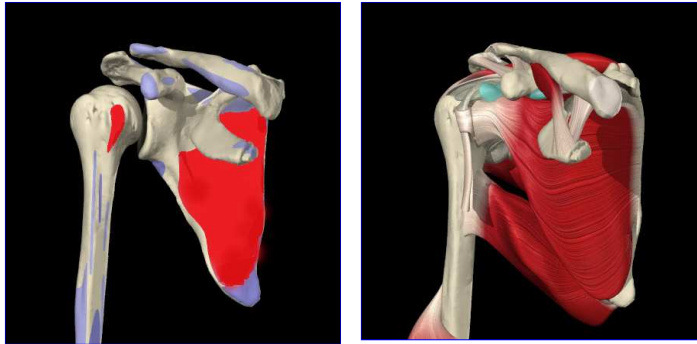


Mobilité

- Comparer les deux côtés
- Comparaison actif – passif
- Recherche arc douloureux



Sous-scapulaire



Origine: fosse sous-scapulaire de l'épaule
Insertion: tubercule mineur de l'humérus

Sous-scapulaire

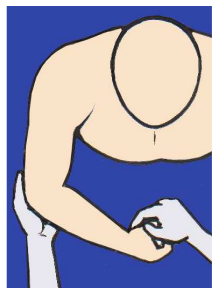
Muscle le plus puissant de la coiffe (53%)

Action:

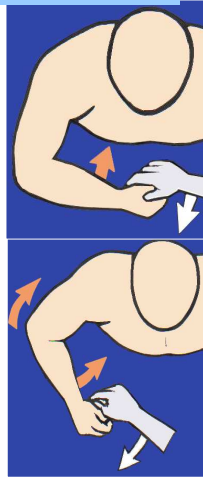
- Stabilise le devant de l'épaule
- Fait la **rotation interne** du bras

Testing de la coiffe des rotateurs: Sous-scapulaire

Belly-press test



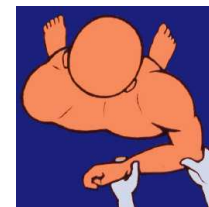
Normal



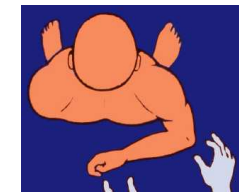
Rupt.subscapularis

Testing de la coiffe des rotateurs: Sous-scapulaire

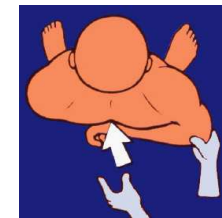
Lift-off test



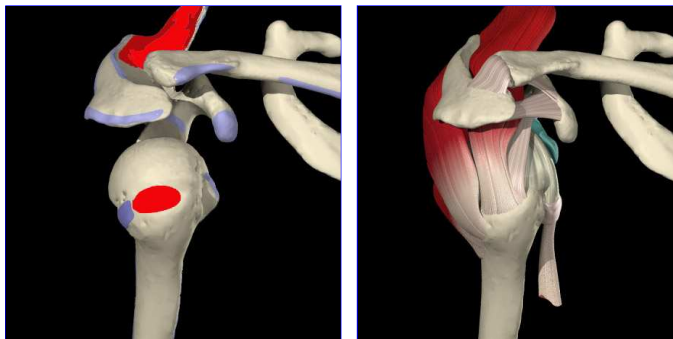
Normal



Rupt.subscapularis



Sus-épineux



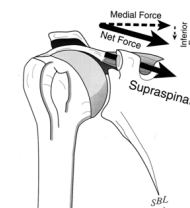
Origine: fosse supra-épineuse de l'épaule
Insertion: tubercule majeur de l'humérus

Supra-épineux

- 14% de la force de la coiffe

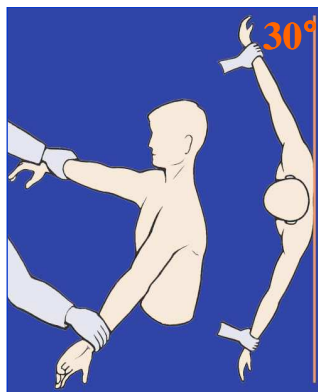
Action:

- Stabilises l'articulation de l'épaule
- **Initie les premiers 30-60 degrés d'abduction** (relais pris par le deltoïde)
- Agit également comme un rotateur externe ou un rotateur interne selon la position de l'humérus

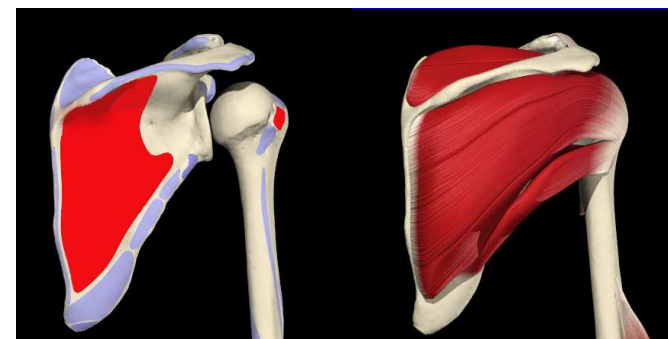


Testing de la coiffe des rotateurs: Supraspinatus

- **Test de Jobe**
 - Abduction 90°
 - Flexion antérieure 30°
 - Rotation interne



Infra-épineux



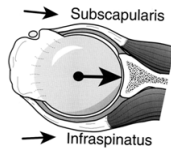
Origine: fosse infra-épineuse de l'épaule
Insertion: tubercule majeur de l'humérus

Infra-épineux

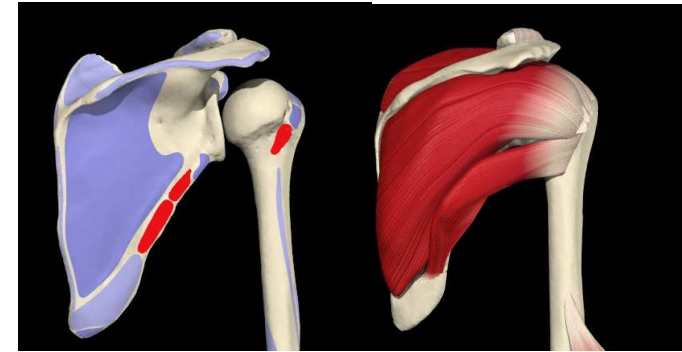
- 22% de la force de la coiffe
(60% force in RE)

Action:

- Stabilise l'arrière de l'épaule
(antagoniste du sous-scapulaire)
- Fait une **rotation externe** et adduction du bras au niveau de l'articulation de l'épaule
(abaisse la tête humérale)



Petit rond



Origine: bord latéro-inférieur de l'épaule
Insertion: tubercule majeur de l'humérus

Petit rond

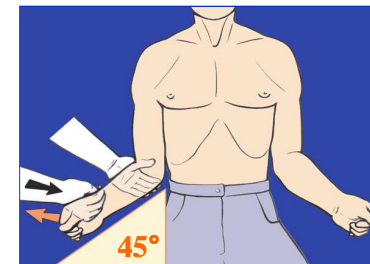
- muscle le moins puissant de la coiffe (40% en RE)

Action:

- **Rotation externe en abduction à 90°**
- Stabilisateur auxiliaire dans les conditions normales en raison de son petit diamètre

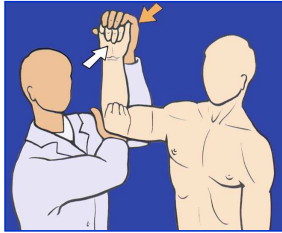
- Hypertrophie en cas de déficit de l'infra-épineux

Testing de la coiffe des rotateurs: infra-épineux



Rotation externe contrariée
abduction 0° et RE 45°

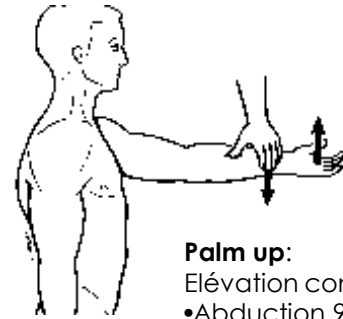
Testing de la coiffe des rotateurs: Infra-épineux et petit rond



Test de Patte

RE contrariée
en Abduction 90° et RE 90°

Testing du long chef du biceps



Palm up:

Elévation contrariée en

- Abduction 90°
- Flexion antérieur 30°
- Paume vers le haut

Douleurs référées

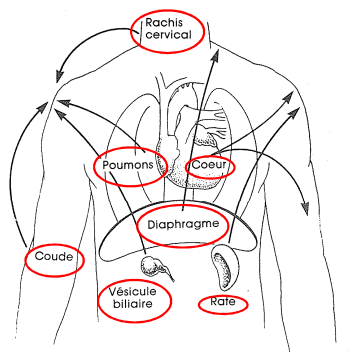


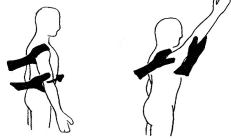
Figure 4-34. Structures susceptibles de projeter une douleur à l'épaule

**MERCI DE VOTRE
ATTENTION**

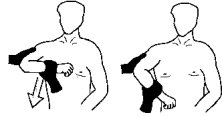


Conflit sous-acromial

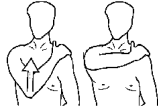
Manoeuvre de Neer



Manoeuvre de Hawkins



Manoeuvre de Yocum



Laxité et instabilité

Laxité: Recherche d'un tiroir



Test du sulcus



Tiroir antéro-postérieur

Instabilité: Test d'appréhension

