

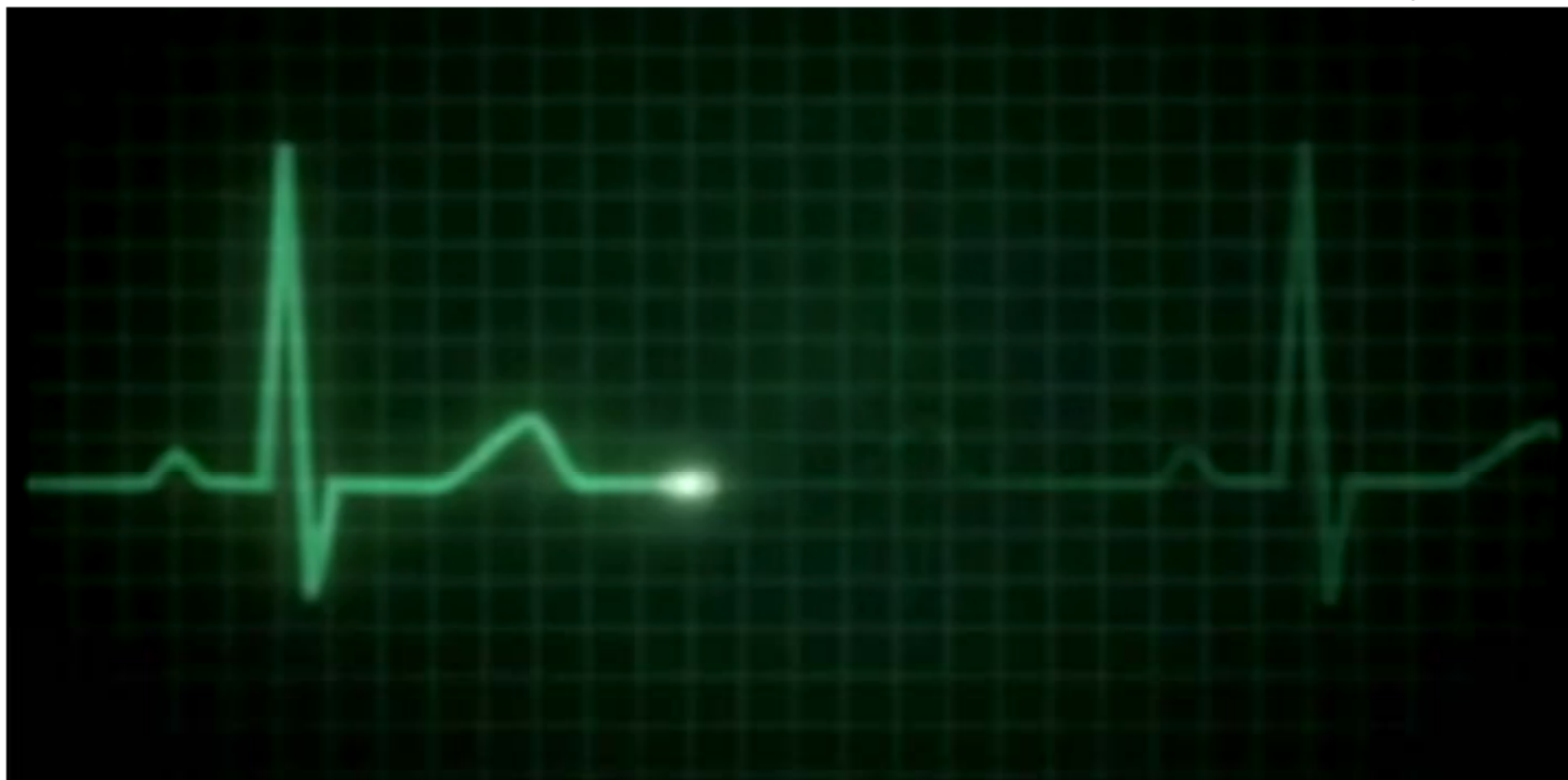


Cœur
Vaisseaux
Cerveau
StopCovid

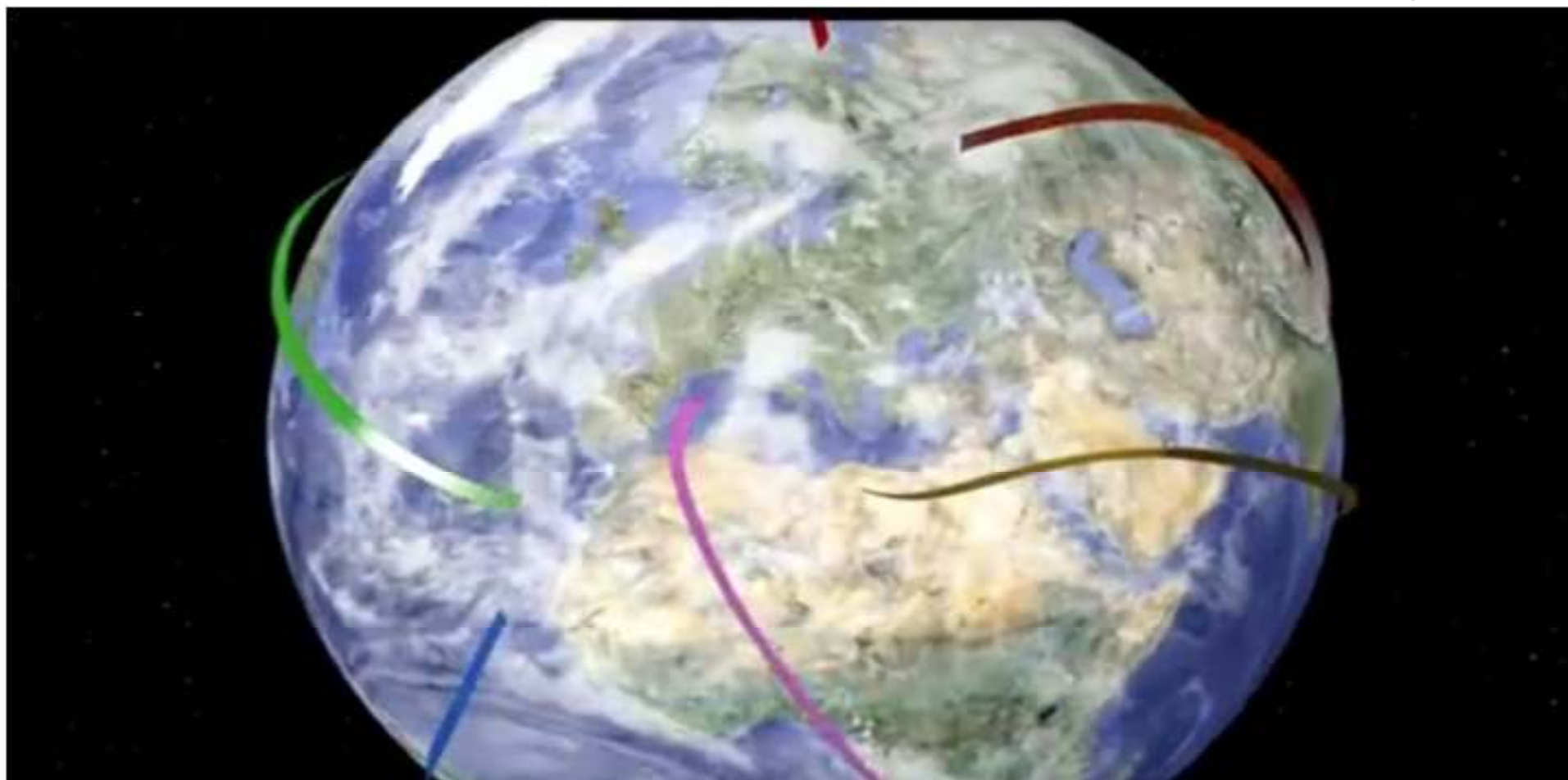
Quand le cœur vous parle – écoutez-le

Et aussi lors du **COVID**





Cœur
Vaisseaux
Cerveau
StopCovid



Service de chirurgie cardiovasculaire des HUG

Cœur
Vaisseaux
Cerveau
StopCovid

The screenshot shows the website for the Cardiovascular Surgery service at HUG. The top navigation bar includes links for 'LA FONDATION', 'FAIRE UN DON', 'FACULTÉ DE MÉDECINE', and 'DIVISION PRIVÉE HUG'. The HUG logo and 'Hôpitaux Universitaires Genève' are on the left, and a red button for 'URGENCES VITALES : 144' is on the right. Below the navigation is a search bar and a menu with options like 'Vous êtes...', 'Soigner', 'Former', 'Chercher', and 'Les HUG'. The main banner features three images: a surgeon performing a procedure, hands holding a red heart, and a medical model of a heart. The text 'CHIRURGIE CARDIOVASCULAIRE' is overlaid on the images. Below the banner is a breadcrumb trail: 'Accueil > Soigner > Spécialités médicales > Chirurgie cardiovasculaire > L'équipe'. A left sidebar menu lists: 'Qui sommes-nous?', 'Mission', 'N° Organigramme', 'L'équipe', 'Actualités', 'Activités médicales', 'Recherche', 'Enseignement', and 'Liens et partenaires'. The main content area is titled 'L'équipe' and 'Médecin-chef de service', featuring a profile for 'Pr Christoph HUBER' with contact information: 'Tél +41 (0)22 372 76 25', 'christoph.huber@hug.ch', and 'Consultez le Booketch'. A paragraph describes the clinical team: 'L'équipe clinique se compose de 19 médecins qui travaillent en étroite collaboration avec le personnel infirmier, les perfusionnistes et instrumentistes, ainsi qu'avec les différents spécialistes.' Below this is a link for 'Médecine - adf/intra'. On the right, there are two boxes: 'CONSULTATIONS' listing 'Cardiologie pédiatrique (chirurgie)', 'Chirurgie vasculaire périphérique', and 'Consultation varices'; and 'CONTACT(S)' providing the address 'Rue Gabrielle Perret-Gentil 4, 1205 Genève' and the phone number '+41 (0)22 372 76 38'.

Les maladies cardiovasculaires sont la première cause de mortalité en Suisse

notre
Quand ~~le~~ cœur vous parle –
écoutez-le

en tout temps et en toutes circonstances

Le cœur – bien plus qu’une pompe

Cœur
Vaisseaux
Cerveau
StopCovid



Le cœur – bien plus qu’une pompe

Cœur
Vaisseaux
Cerveau
StopCovid 

60/min

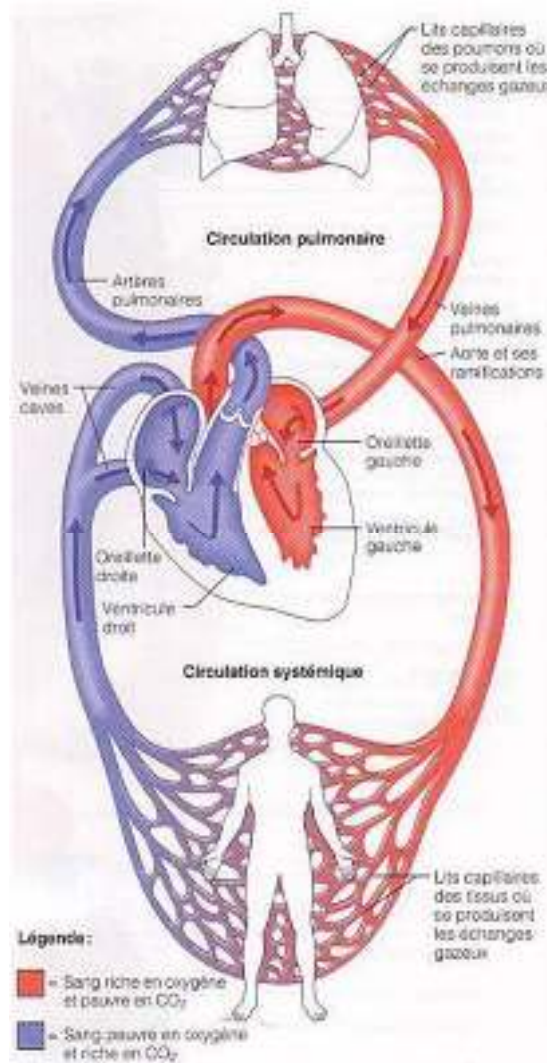
8000L/jour

Sur 100'000Km

Le cœur – bien plus qu’une pompe

Cœur
Vaisseaux
Cerveau
StopCovid⁺

100'000Km



Le cœur – bien plus qu'une pompe

Cœur
Vaisseaux
Cerveau
StopCovid



Quand ~~le~~ ^{notre} cœur vous parle – écoutez le

Cœur
Vaisseaux
Cerveau
StopCovid

- Douleur thoracique
- Manque de souffle
- Perte de connaissance
- Palpitations
- Fatigue et jambes lourdes

Quand ~~le~~ ^{votre} cœur vous parle – écoutez-le

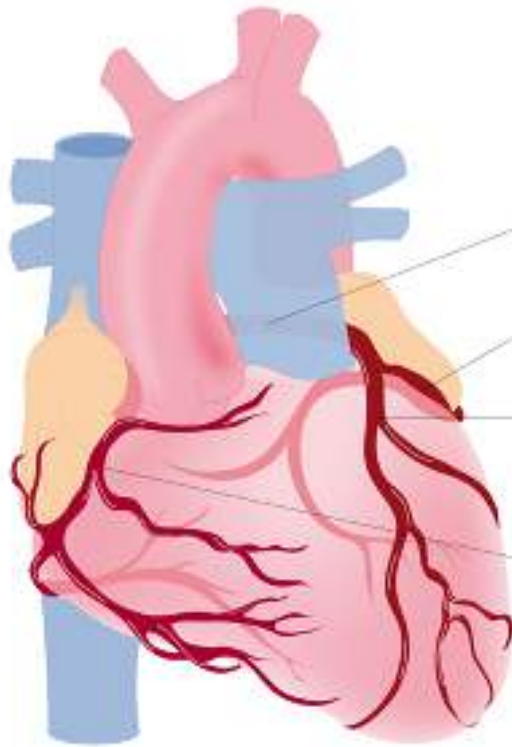
Cœur
Vaisseaux
Cerveau
StopCovid



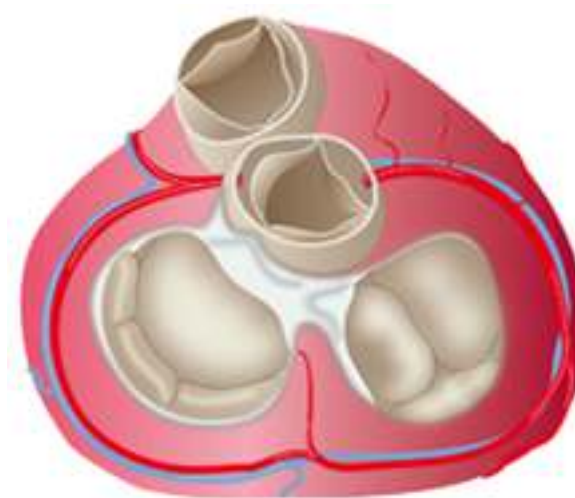
CONSULTEZ VOTRE SPECIALISTE

Les maladies du cœur

Cœur
Vaisseaux
Cerveau
StopCovid



Coronaires



Valves

Anatomie coronarienne

Cœur
Vaisseaux
Cerveau
StopCovid

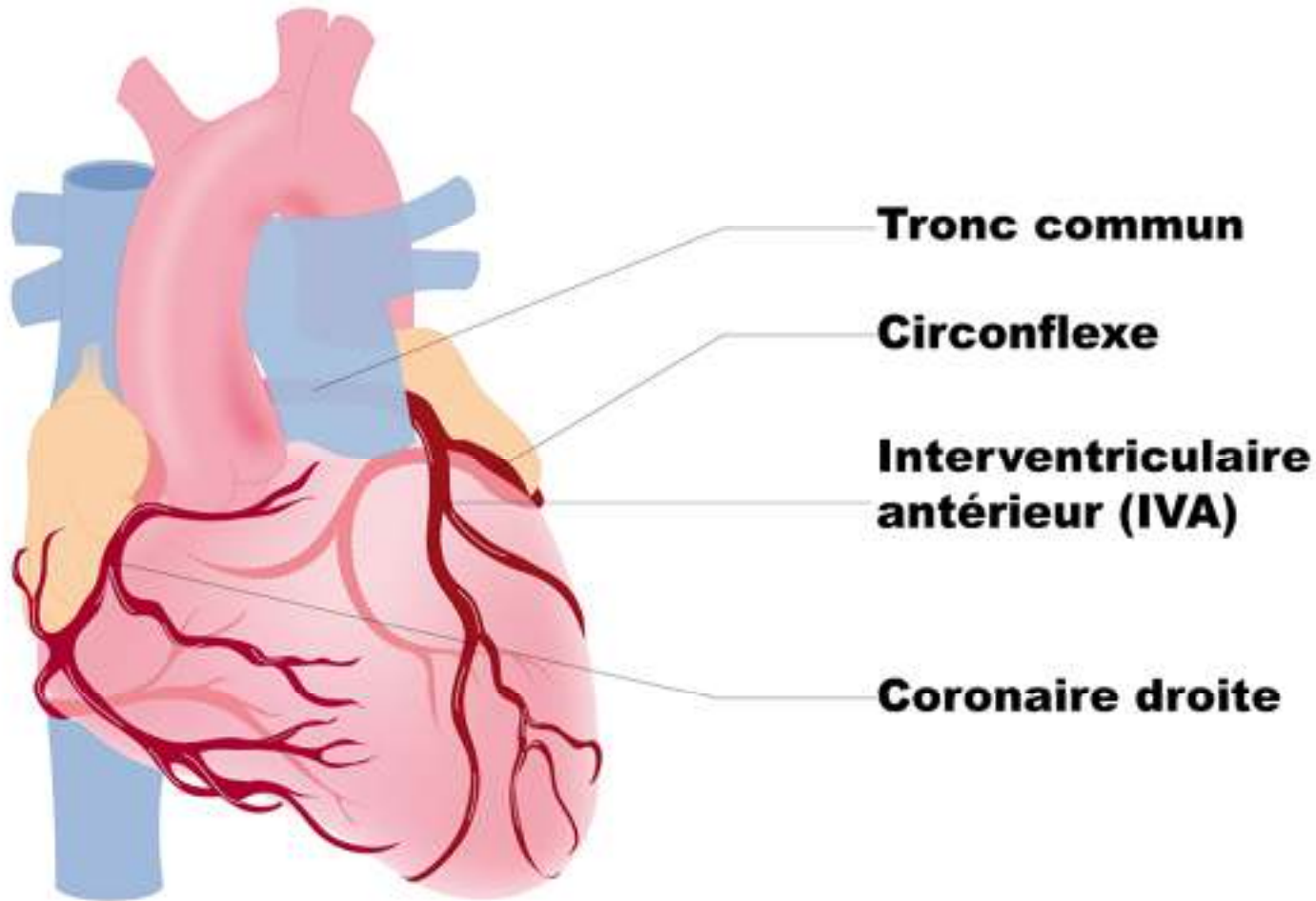


Schéma des artères coronaires

Quand ~~le~~ ^{votre} cœur vous parle – écoutez le

Cœur
Vaisseaux
Cerveau
StopCovid



Douleur ou
oppression
thoracique = **Angor**

>20% des patients diabétiques ne ressentent pas de
douleur!



Cœur
Vaisseaux
Cerveau
StopCovid

Quand ~~le~~ ^{votre} cœur vous parle – écoutez le



Angine de poitrine et maladie coronarienne

Angine de poitrine – l'angor

L'angine de poitrine désigne une sensation de serrement, d'oppression ou une douleur au milieu de la poitrine.

Il faut éviter les complications telles que:

l'infarctus du myocarde
troubles du rythme
l'insuffisance cardiaque



Fondation Suisse
de Cardiologie

Alerte code orange – l'angine stable

Angine de poitrine – l'angor

L'angine de poitrine stable signifie que les symptômes ne se manifestent que lorsque le cœur reçoit moins d'oxygène que nécessaire, par exemple en cas:

**d'effort physique
de charge psychique
de repas lourd**

Alerte code rouge – l'angine instable

144

Angine de poitrine – l'angor

L'angine de poitrine instable, les troubles se développent en l'espace de quelques heures/jours, s'amplifient rapidement. **Sans raison** apparente, y compris la nuit ou au repos.

Une angine de poitrine instable est un signe précurseur d'infarctus du myocarde
Il s'agit d'une urgence vitale.

144

Angine de poitrine – l'angor

Cœur
Vaisseaux
Cerveau
StopCovid

L'angine de poitrine instable

Tout angine « de novo »

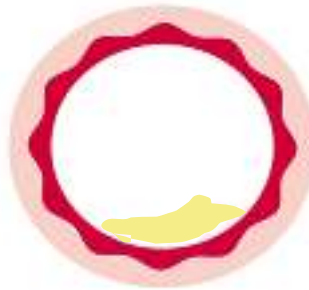
Toute angine au repos

Toute angine « crescendo »

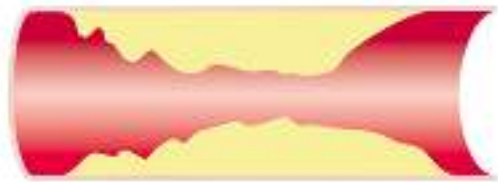
144

De la sténose au vaisseau bouché

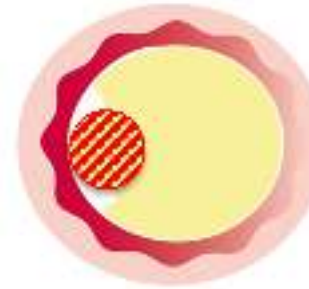
Cœur
Vaisseaux
Cerveau
StopCovid



Pas de
symptômes



Angine de
poitrine
Stable
instable



Infarctus

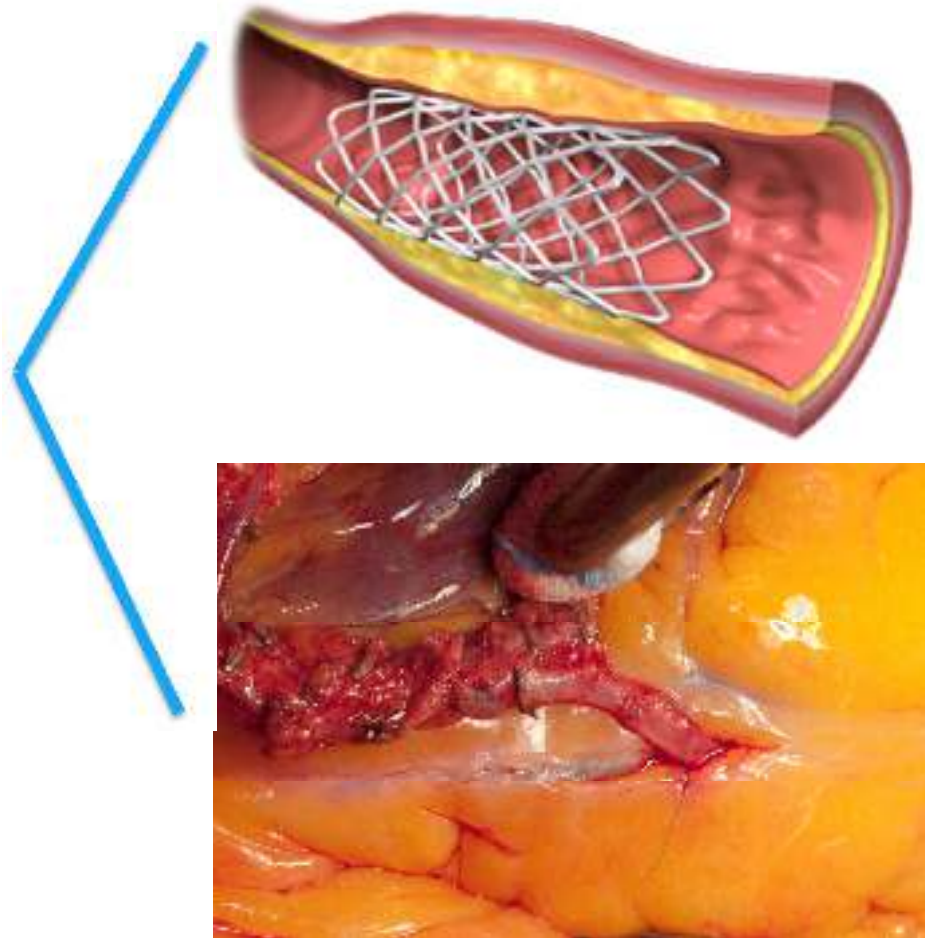
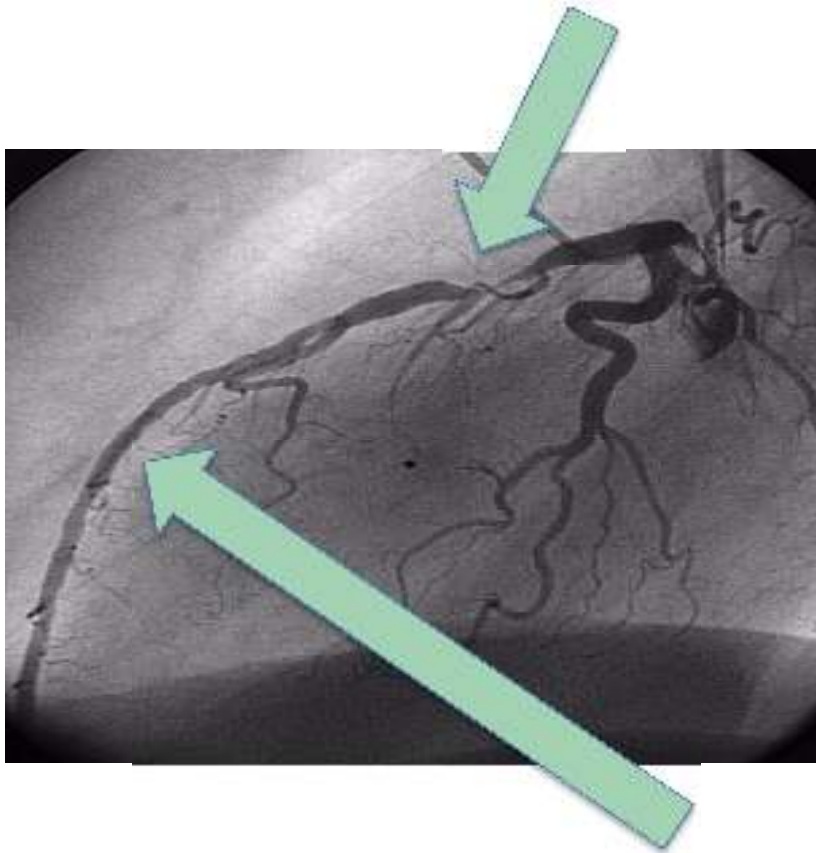
Le bouchon

Cœur
Vaisseaux
Cerveau
StopCovid



Pontages ou stents

Cœur
Vaisseaux
Cerveau
StopCovid



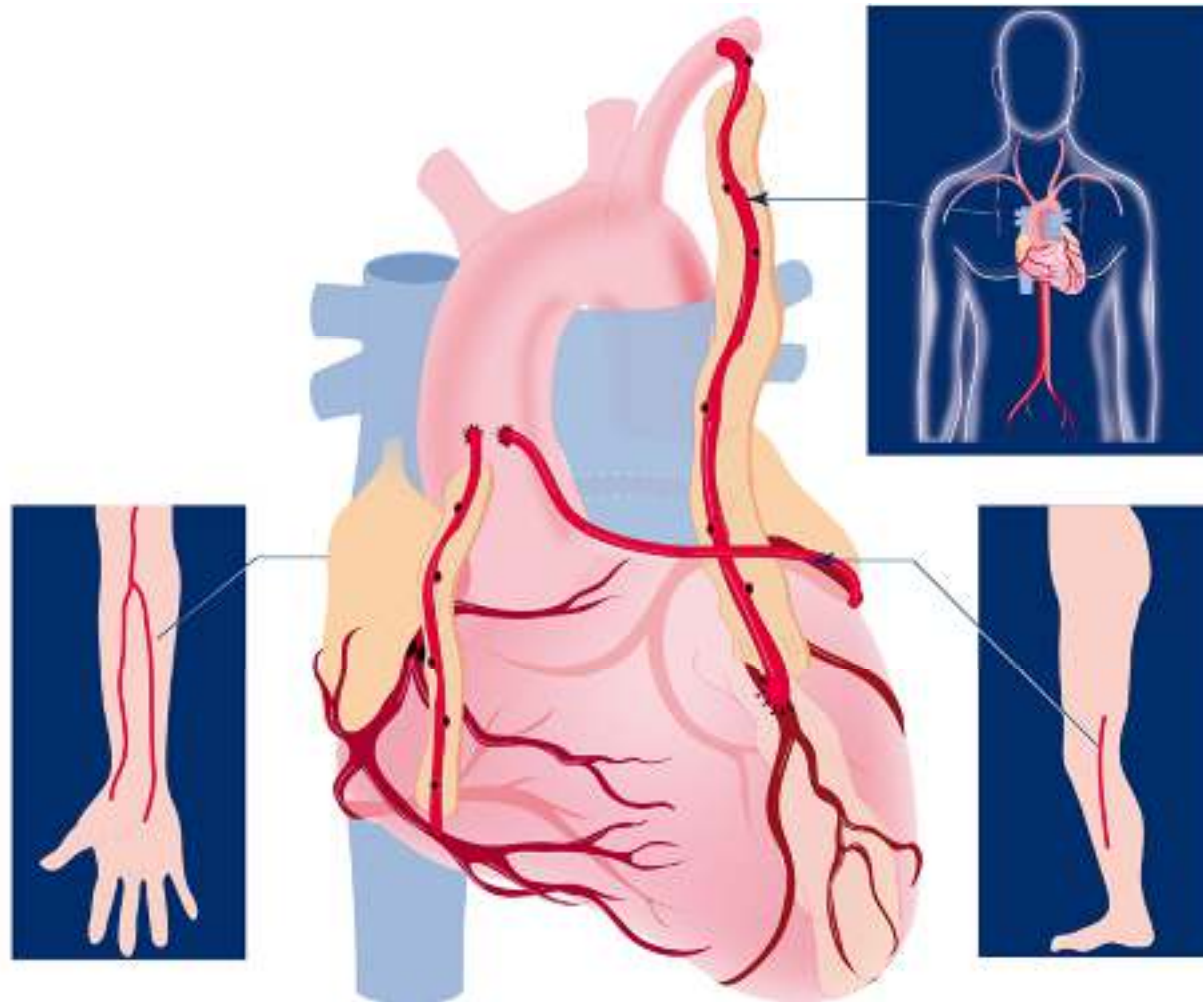
Pontages - les nouveaux ponts

Cœur
Vaisseaux
Cerveau
StopCovid



Les pontages coronariens

Cœur
Vaisseaux
Cerveau
StopCovid⁺



Greffons : artère mammaire, artère radiale, veine saphène

Circulation extra corporelle - CEC CEM

Cœur
Vaisseaux
Cerveau
StopCovid



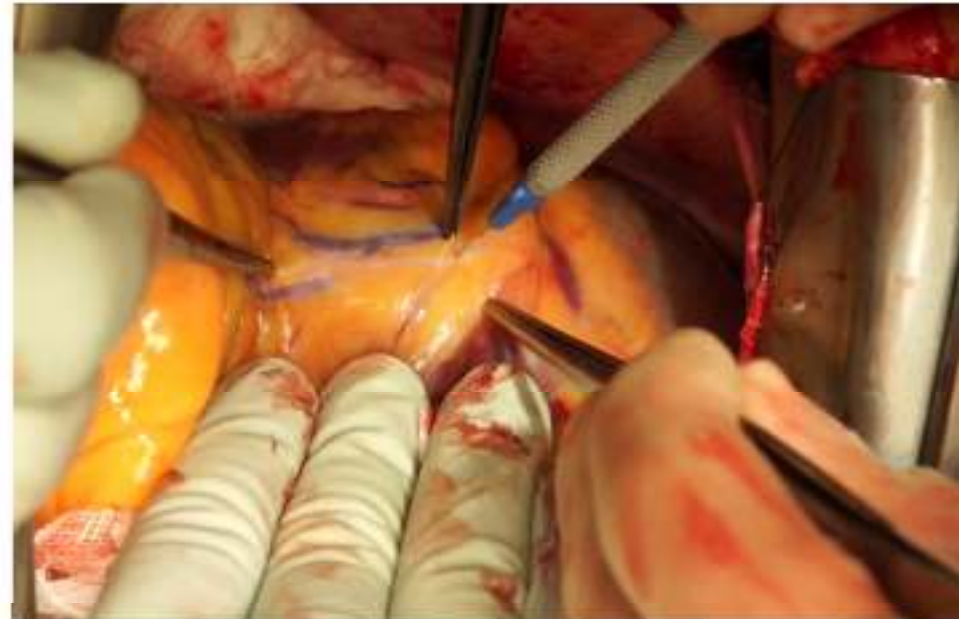
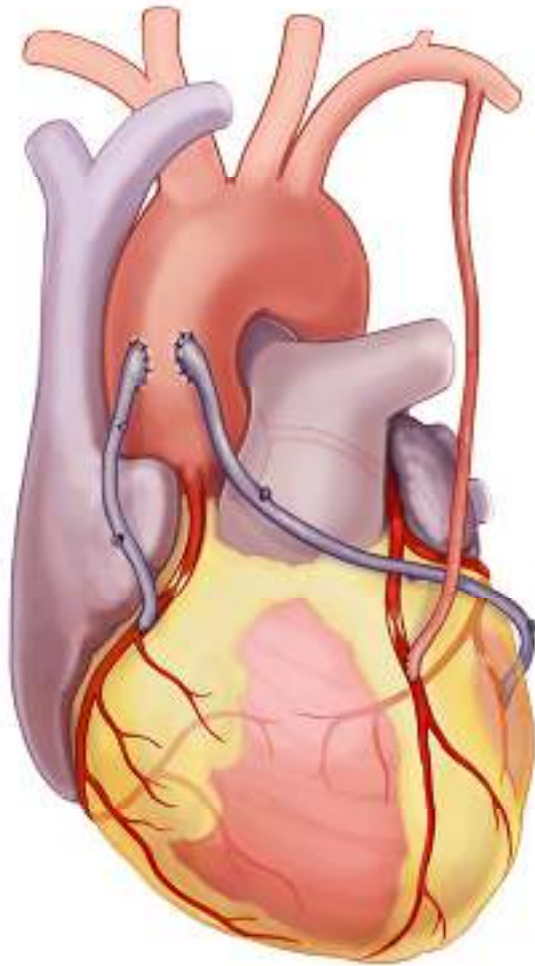
Circulation extra corporelle - CEC CEM

Cœur
Vaisseaux
Cerveau
StopCovid⁺



Les pontages coronariens

Cœur
Vaisseaux
Cerveau
StopCovid 



Quand ~~le~~ ^{votre} cœur vous parle – écoutez le

Cœur
Vaisseaux
Cerveau
StopCovid



Manque de souffle

>20% des patients diabétiques ne ressentent pas de douleur!

Quand ~~le~~ ^{votre} cœur vous parle – écoutez le

Cœur
Vaisseaux
Cerveau
StopCovid



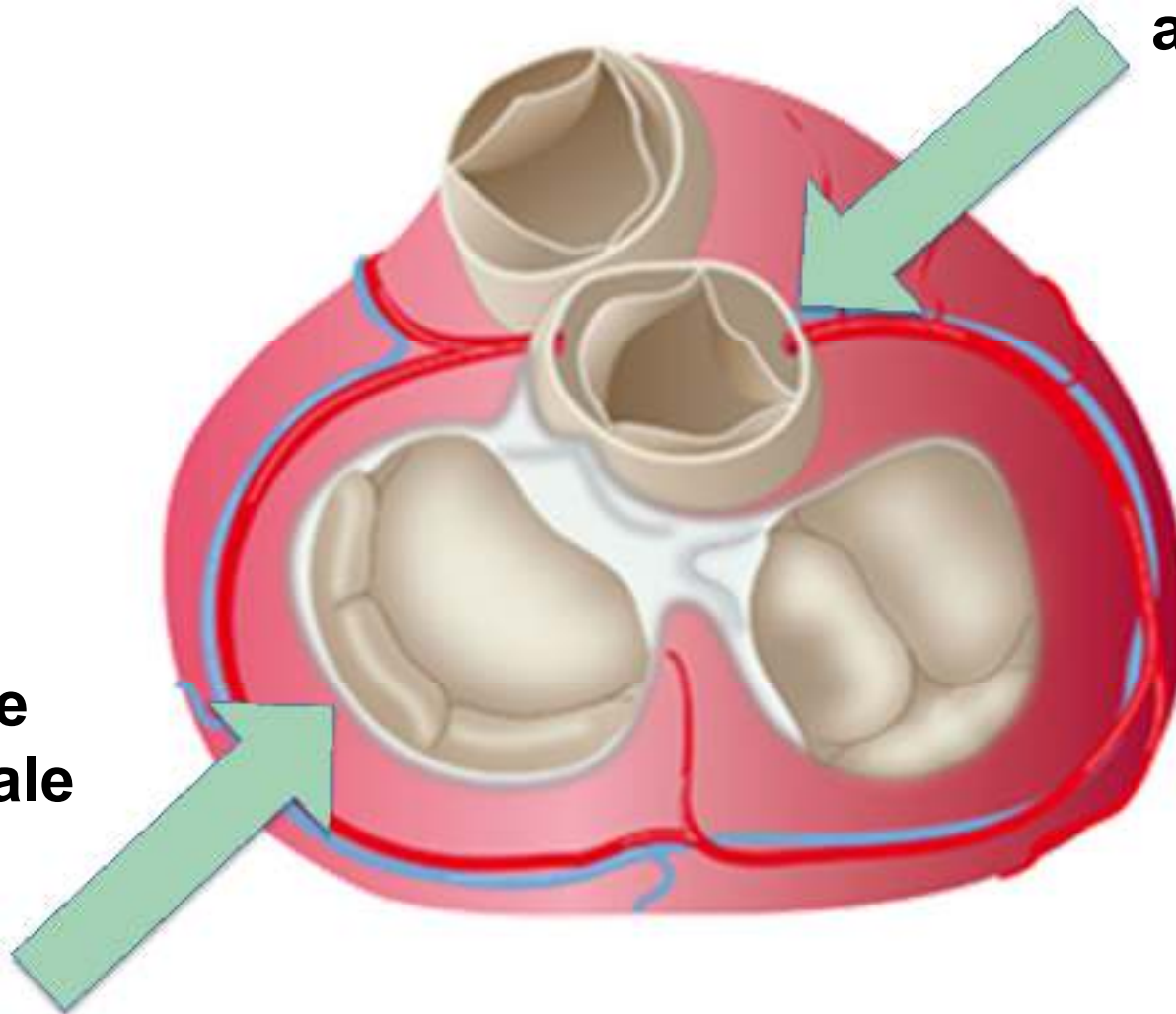
Syncope et étourdissement

Les valves cardiaques

Cœur
Vaisseaux
Cerveau

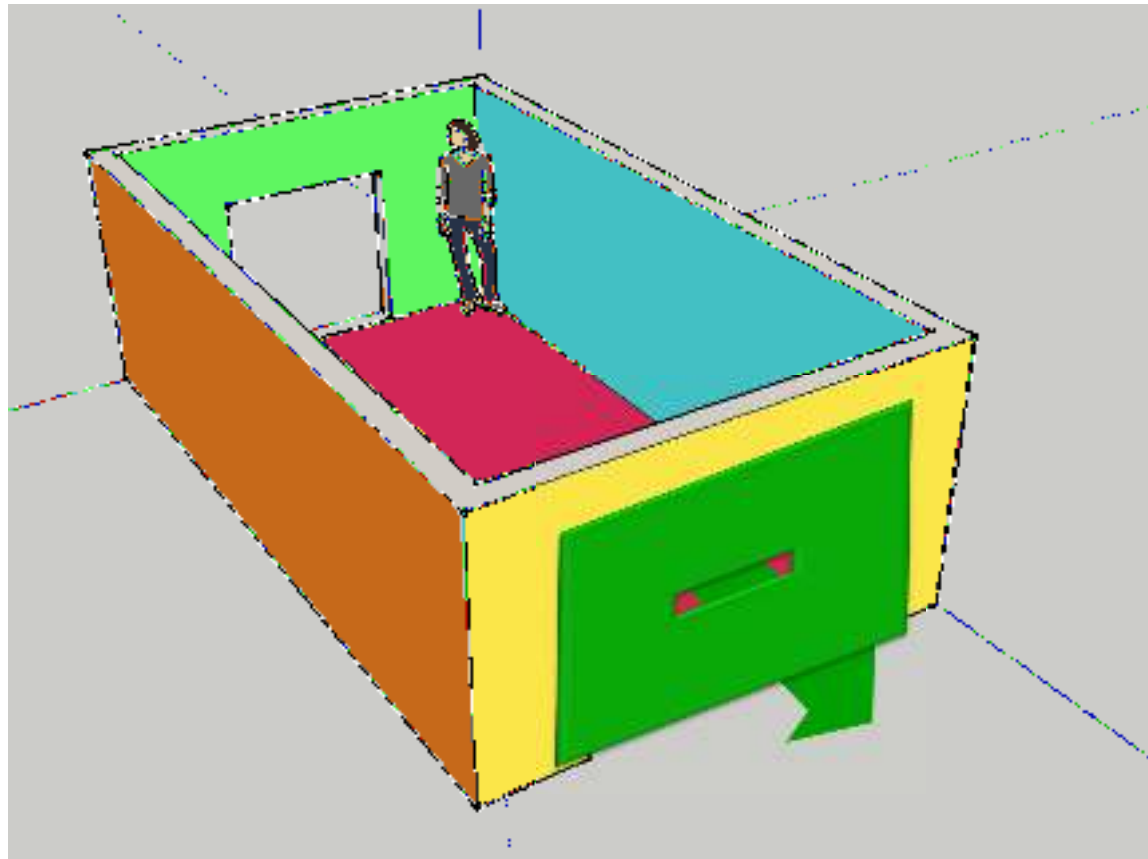
Valve aortique
StopCovid

Valve mitrale



Les pathologies des valves cardiaques

Cœur
Vaisseaux
Cerveau
StopCovid



Le problème - la valve aortique



Cœur
Vaisseaux
Cerveau
StopCovid 



La sténose aortique

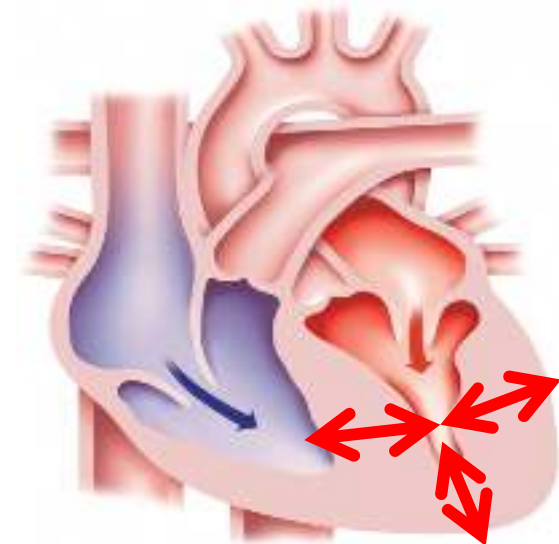
Cœur
Vaisseaux
Cerveau
StopCovid



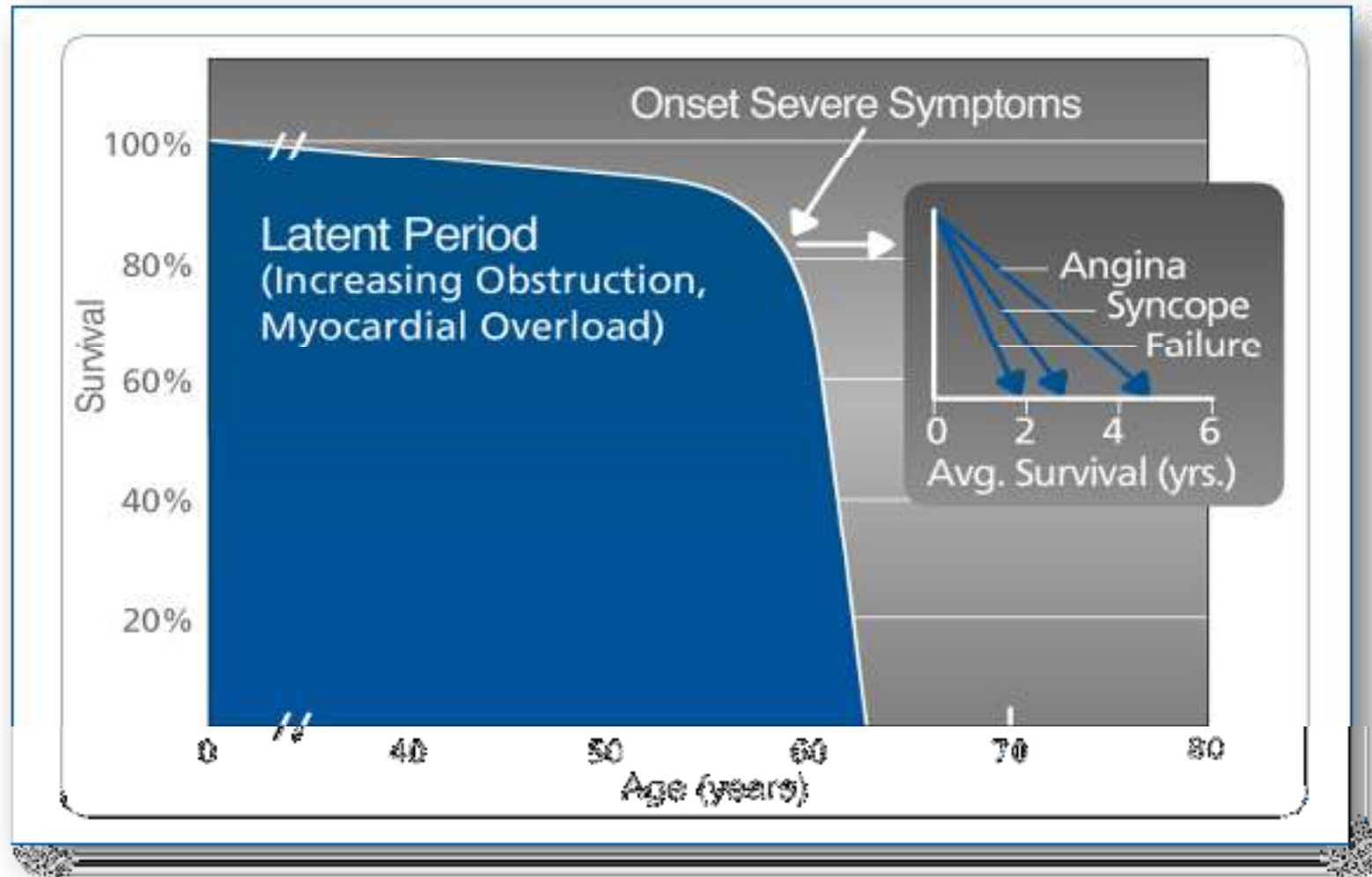
2,5cm²



<0.9cm²



Evolution spontanée de la sténose aortique



Ross J Jr, Braunwald E. Aortic stenosis. Circulation. 1968

Evolution spontanée de la sténose aortique

Cœur
Vaisseaux
Cerveau
StopCovid

Après début des symptômes

Mortalité

50% sur 2 ans

80% sur 5 ans

Nouvelles techniques en chirurgie cardiaque

Cœur
Vaisseaux
Cerveau
StopCovid



Exemple de valve mécanique

en pyrolite de carbone et résistante à l'usure.
principal inconvénient: anticoagulant
chez des patients de moins de 60 ans.



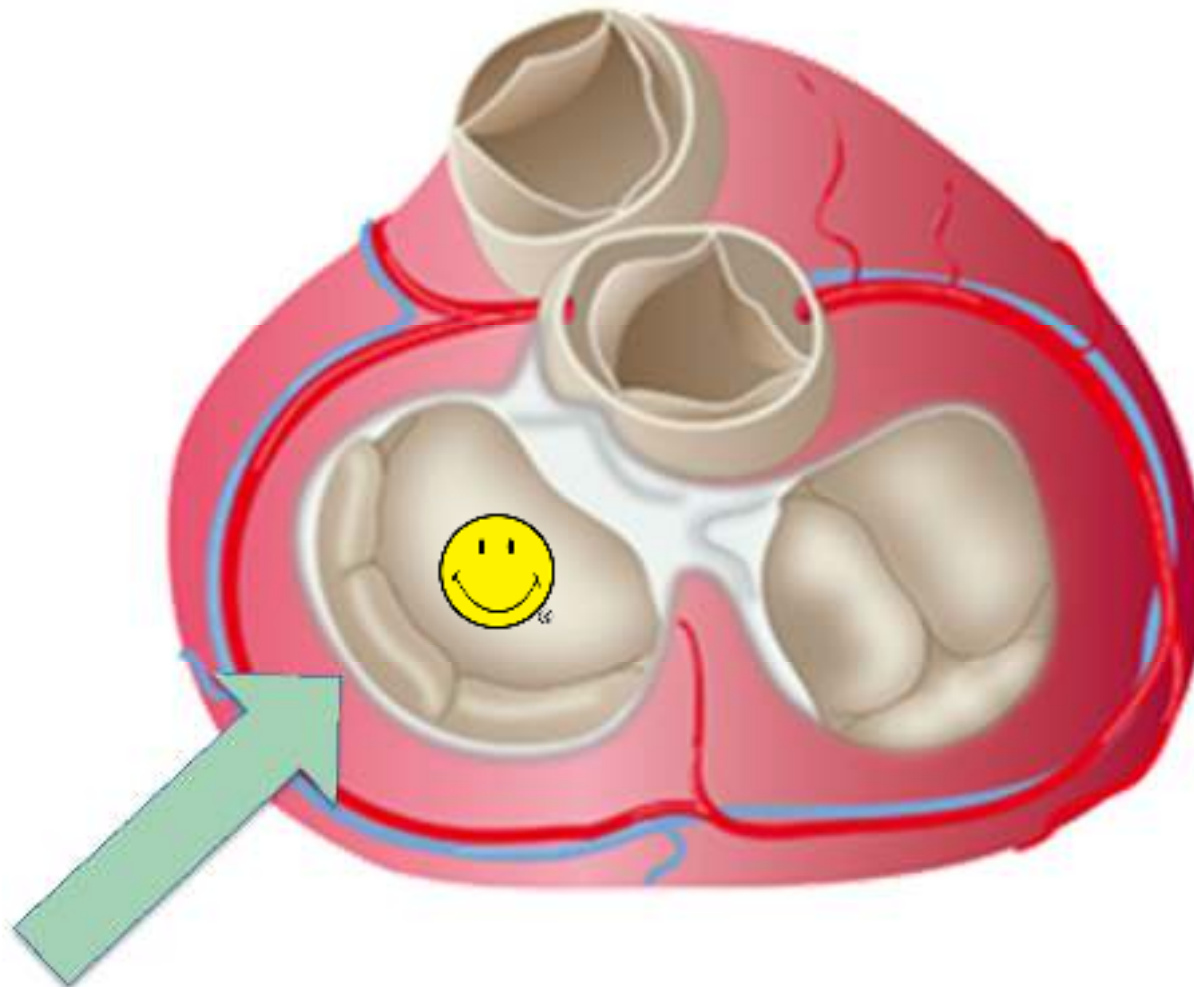
Exemple de valve biologique

en péricarde bovin ou valve porcine
ne nécessite pas d'anticoagulant
durabilité entre 15 et 25 ans.

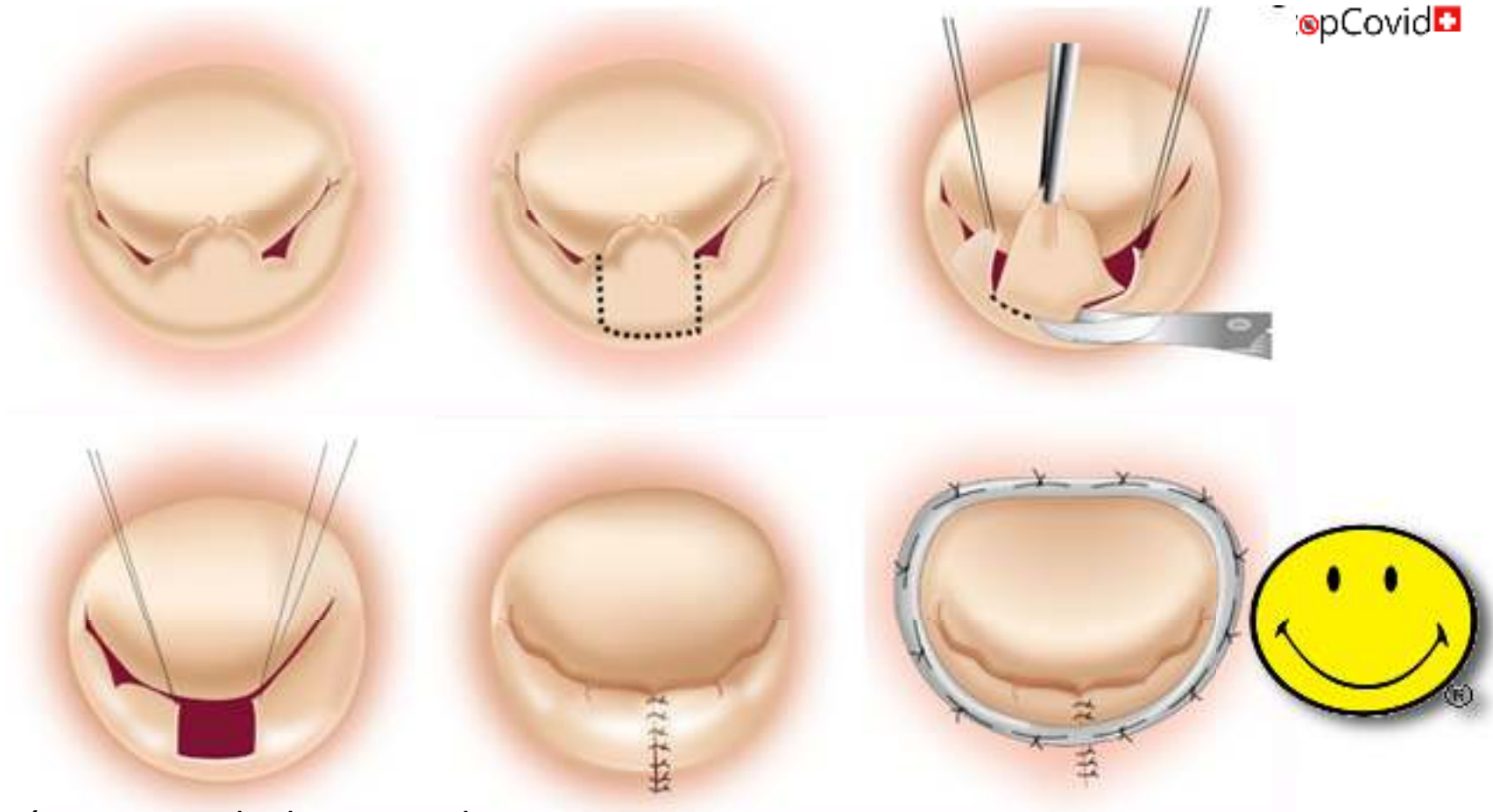
La valve mitrale



Cœur
Vaisseaux
Cerveau
StopCovid 



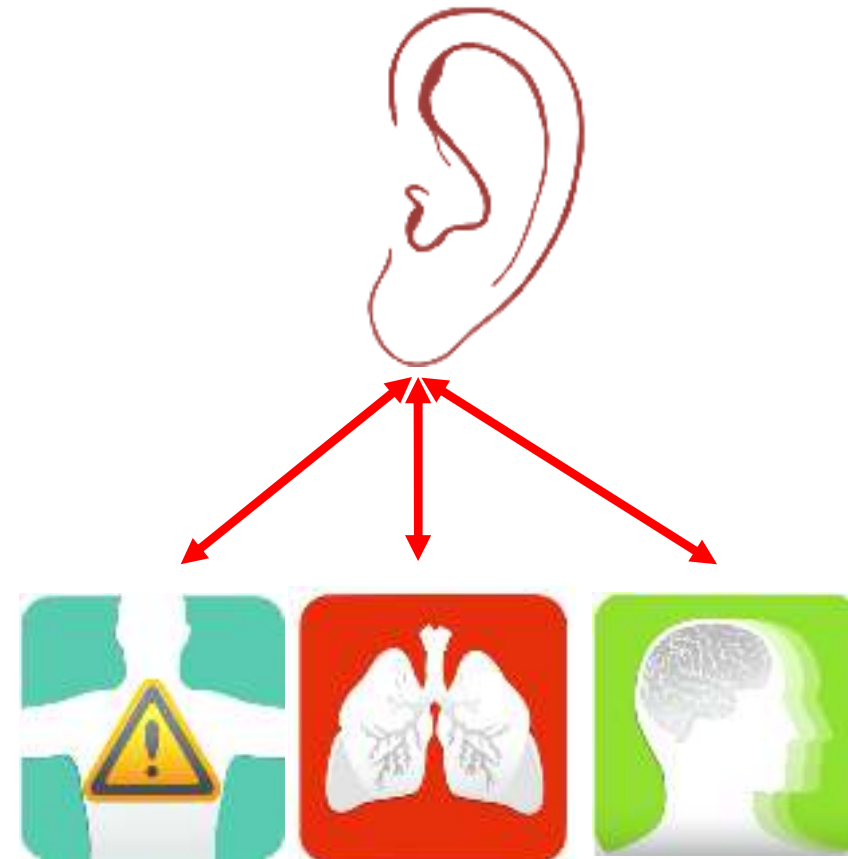
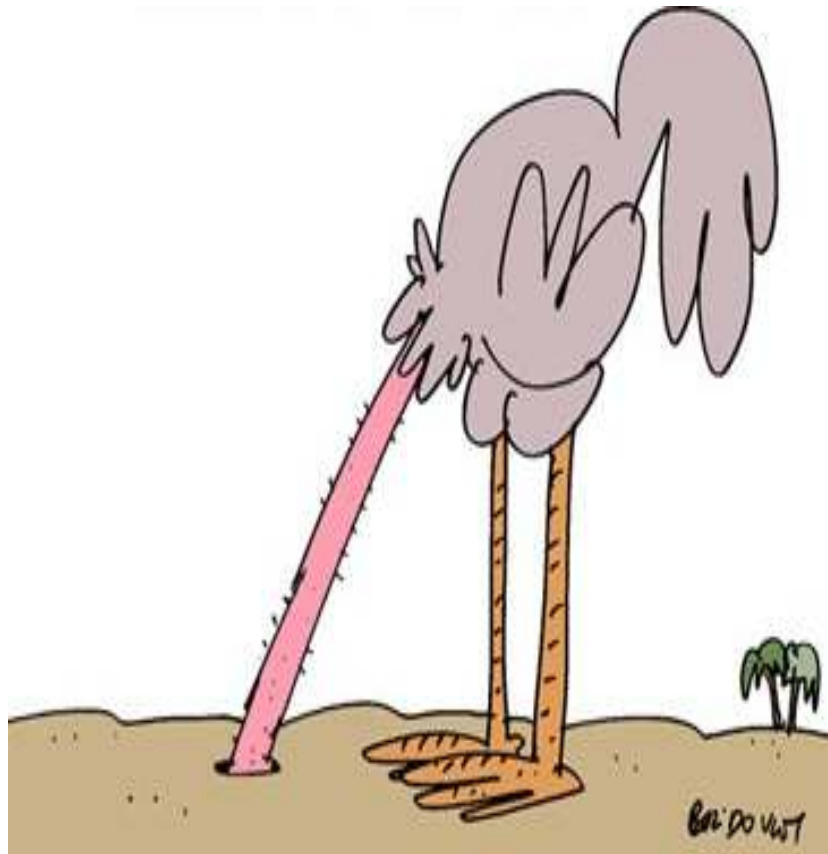
La valve mitrale – la valve souriante



Réparation valvulaire mitrale:
résection du segment malade, suture, renforcement par un anneau prothétique

Quand il s'agit de votre cœur ne jouez pas à l'autruche

Cœur
Vaisseaux
Cerveau
StopCovid



Votre cœur prenez-en soin en
tout temps et en toutes
circonstances - vous n'en
avez qu'un seul

