

## Relais de noradrénaline

GUIDE

Créé en Août 2018

Par Guegueniat C., Machado P., Sigrist T.

Dernière mise à jour

Approuvé en Aout 2018

Par Cante S. et équipe infirmière JUL.33

Applicable dès

Septembre 2018

**1. Réserver 1 voie veineuse avec 2 robinets, perfusée avec un soluté à 21 ml/h**



**2. Identifier la tubulure du médicaments**



Coller une étiquette « pas de flush » sur la tubulure de la perfusion d'entretien

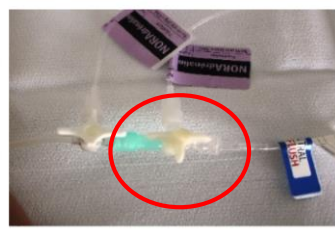
**3. Laisser un PSE libre en cas de relais**



**4. Installer la nouvelle seringue**



**5. Connecter la tubulure de la nouvelle seringue sur le robinet et ouvrir le robinet**



**6. Démarrer la nouvelle seringue avec un faible débit**



**7. Attendre une légère élévation de la TA**

**8. ↓ graduellement le débit de l'ancienne seringue, jusqu'à son arrêt. En parallèle, ↑ le débit de la nouvelle seringue jusqu'au débit initial**

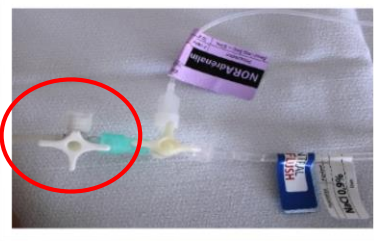


**S'assurer que la TA reste stable pendant tout le processus**

**9. Fermer le robinet de l'ancienne seringue**



**10. Déconnecter l'ancienne seringue**



**Si relais sur voie veineuse différente** que celle où est administrée l'ancienne noradrénaline:

- connecter une nouvelle perfusion à 21 ml/h, avec la nouvelle noradrénaline, sur la nouvelle voie;
- effectuer la gestion des débits de noradrénaline selon le modèle indiqué ci-dessus.